

Maske und Maß: Eine Untersuchung zur Ikonografie und Bedeutung singhalesischer Ritualmasken und -kostüme von Anna Wischkowski-Mey

Die vorliegende Publikation (in 9 Bänden) basiert auf dem Projekt „Ikonografische und ikonometrische Dokumentation und Analyse von Ritualmasken und -kostümen singhalesischer Heilrituale (Sri Lanka), Auswertung von Ritualtexten und Einarbeitung der Ergebnisse in die Maskensammlung des Rautenstrauch-Joest-Museums“ (1998-2004).

Projektleiter: Dr. Ulrich Wiesner, Rautenstrauch-Joest-Museum/Köln

Mitarbeiter: Anna Wischkowski-Mey, M.A.

Gefördert von: Deutsche Forschungsgemeinschaft (DFG)

Das Projekt wurde unter der Schirmherrschaft des Rautenstrauch-Joest-Museums durchgeführt.

Badadharu Kōlama

Badadharu Kōlama

Badadharu Kōlama	Geschichte + Bedeutung
Badadharu Amma	Maske Proportionen Ikonografie Bedeutung 1 Bedeutung 2
Badadharu Amma	Kostüm Ikonografie Bedeutung
Winnambu Amma	Maske Proportionen Ikonografie Bedeutung 1 Bedeutung 2
Winnambu Amma	Kostüm Ikonografie Bedeutung
Ladharuva	Figur Proportionen Ikonografie Bedeutung

Badadharu Kōlama Geschichte + Bedeutung

Badadharu: Schwangerschaft

In der Kōlam-Aufführung betritt eine schwangere Frau den Spielplatz. Sie ist schön und lebenslustig und hat ein einladendes Lächeln. Doch heute beklagt sie ihr Schicksal, sie ist schwanger und der Vater ihres Kindes hat sich davon gemacht. Sie berichtet auf Nachfrage durch den Spielführer, dass viele Männer ihr Geschenke gemacht haben, die sie nicht ablehnen konnte, Schmuck und Kleidungsstücke. Sie hätten ihr damit die Ehe versprochen, aber schließlich sitzen gelassen. Sie beschimpft die Männer im Publikum und macht sie für ihre Lage verantwortlich. Die Wehen werden stärker und der Spielführer schlägt vor, dass eine Hebamme zu Hilfe geholt wird.

Schließlich bringt die Frau das Kind zur Welt und herzt und wiegt es in den Schlaf. Sie ist zwar mit ihrem Schicksal versöhnt, doch schimpft sie weiterhin auf die Unzuverlässigkeit der Männer.

Gott Sakra hat die Verse und die Arbeitsanleitungen für das Schnitzen von Masken zur Verfügung gestellt. Darin wird beschrieben, dass Frauen Angst vor Geburten haben. Entsprechend den alten Überlieferungen muss diese Szene aufgeführt werden, damit den Frauen die Angst genommen wird.

Badadharu Kōlama, **Badadharu Amma**
Maske, Proportionen

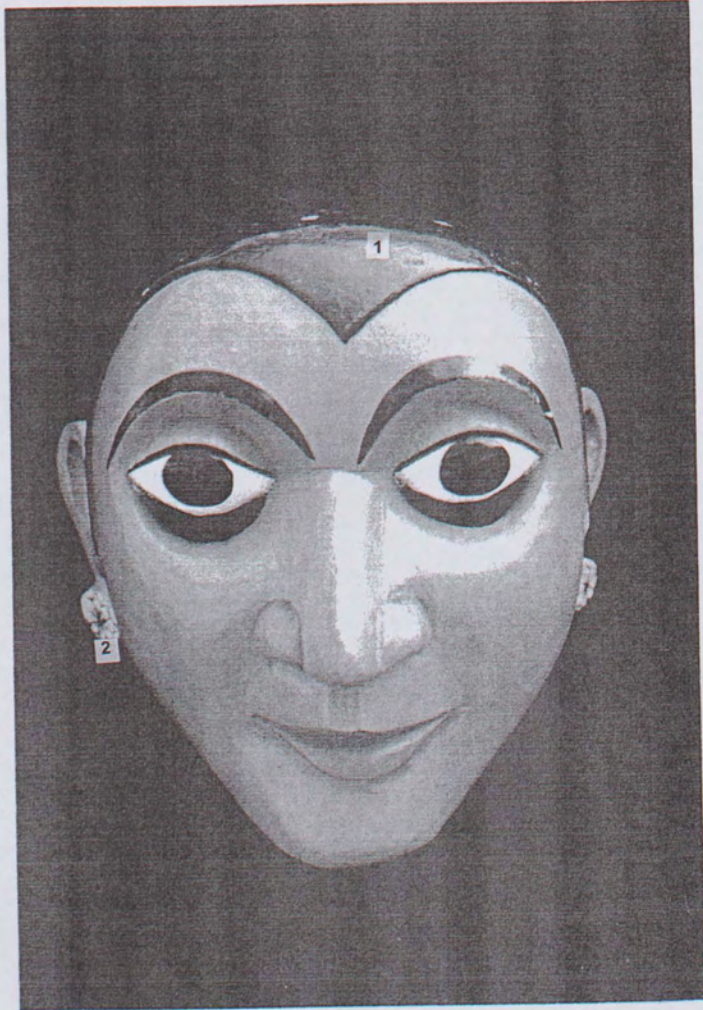


Kategorie: Ardha Pāpa Kāri

Proportionen:

H: 1 HS
B: 1 gebogene HS
T: F+D

Badadharu Kōlama, **Badadharu Amma**
Maske, Ikonografie

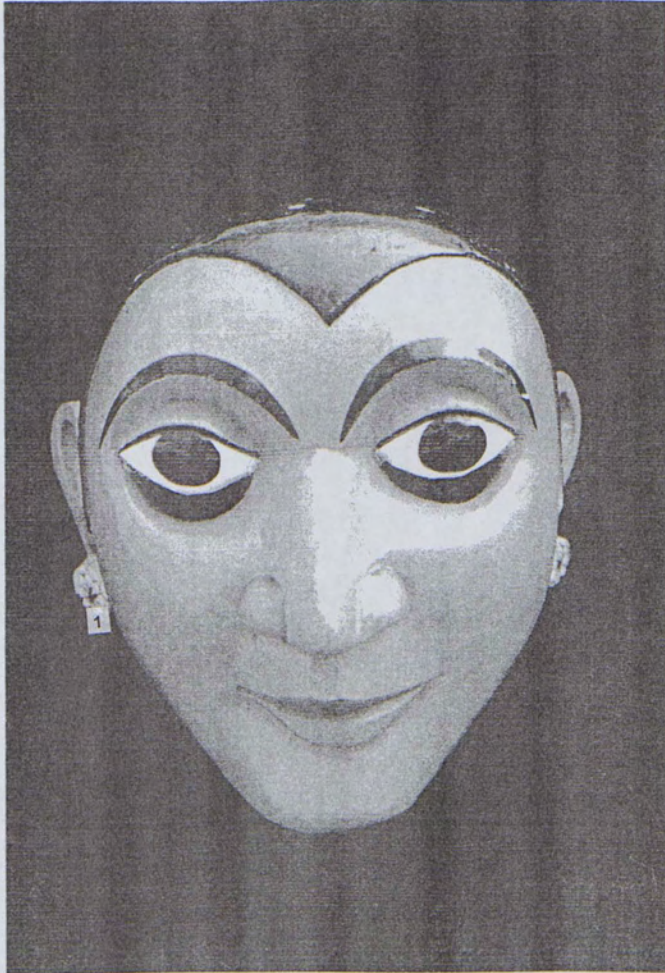


- 1 Kodaya
- 2 Mal Karābu

Haar, schwarz

Blumen-Ohring, Stecker

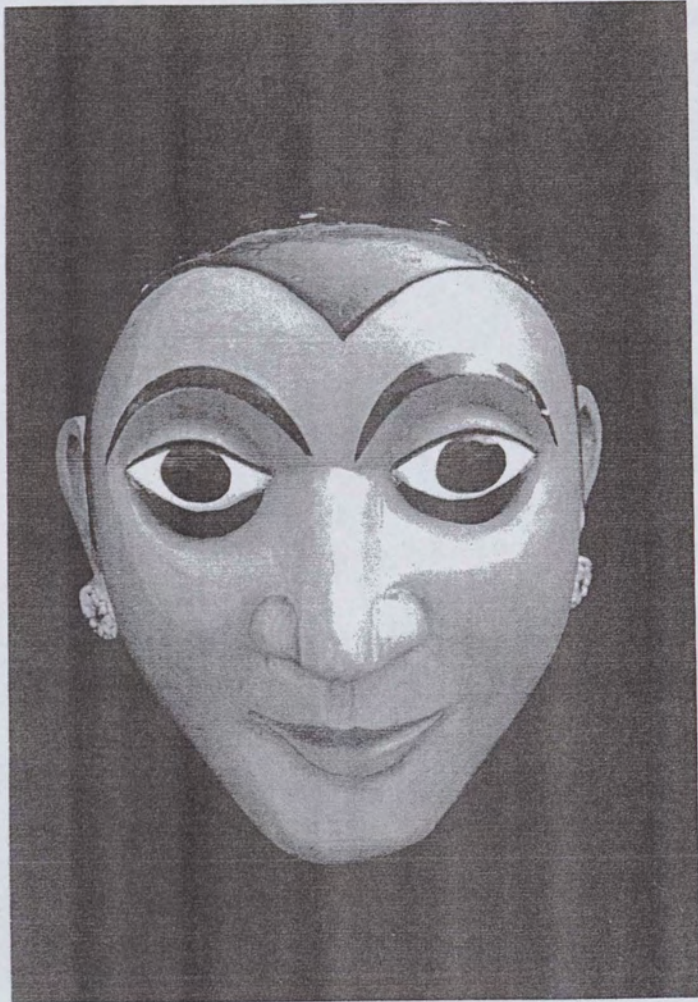
Badadharu Kōlama, **Badadharu Amma**
Maske, Bedeutung 1



1 Ohrschmuck

Dieser Ohrschmuck dient nur als Schmuck. Es sind Ohrstecker, keine Ohringe, denn darin könnten sich die Haare des Partners verfangen. Diese Frau hat viele Liebhaber. Sie ist entsprechend oft schwanger.

Badadharu Kōlama, **Badadharu Amma**
Maske, Bedeutung 2



Es ist das Gesicht einer hübschen jungen Frau in dunkelgelb, rosafarben oder hellbraun.

Ihr Mund soll geschlossen sein, beim Lächeln sollen die Zähne nicht sichtbar sein, das gehört zu den 64 Arten des richtigen Benehmens von Frauen. Ihre Wangen sind voll, da sie schwanger ist. Sie ist eine lebenslustige Frau und verschenkt gerne ihre Gunst.

Badadharu Kōlama, **Badadharu Amma**



Badadharu Kōlama, **Badadharu Amma**
Kostüm, Ikonografie



- | | |
|-------------------------|--|
| 1 Kabākuduththu Hettaya | Langärmelige Jacke, wie sie von Karāva-Frauen getragen wird. |
| 2 Ath Bōrichchi | Manschette |
| 3 Mal Chīththaya | Geblümter Sarong |
| 4 Kalu Kalisama | schwarze Hosen (nicht sichtbar) |

Badadharu Kōlama, **Badadharu Amma** Kostüm, Bedeutung



1 Langärmelige Bluse

Die Art von Blusen wird von Karäva-Frauen getragen. Sie ist durchsichtig, wird vorne offen getragen und wurde früher mit goldenen Nadeln verschlossen. Mitunter wurden auch Knöpfe angenäht, diese waren dann ebenfalls aus Gold. Die Bluse wurde früher aus Klöppelspitze gefertigt.

2 Geblümter Sarong

Der Sarong soll die Aufmerksamkeit der Männer erregen.

Badadharu Kōlama, Winnambu Amma
Maske, Proportionen

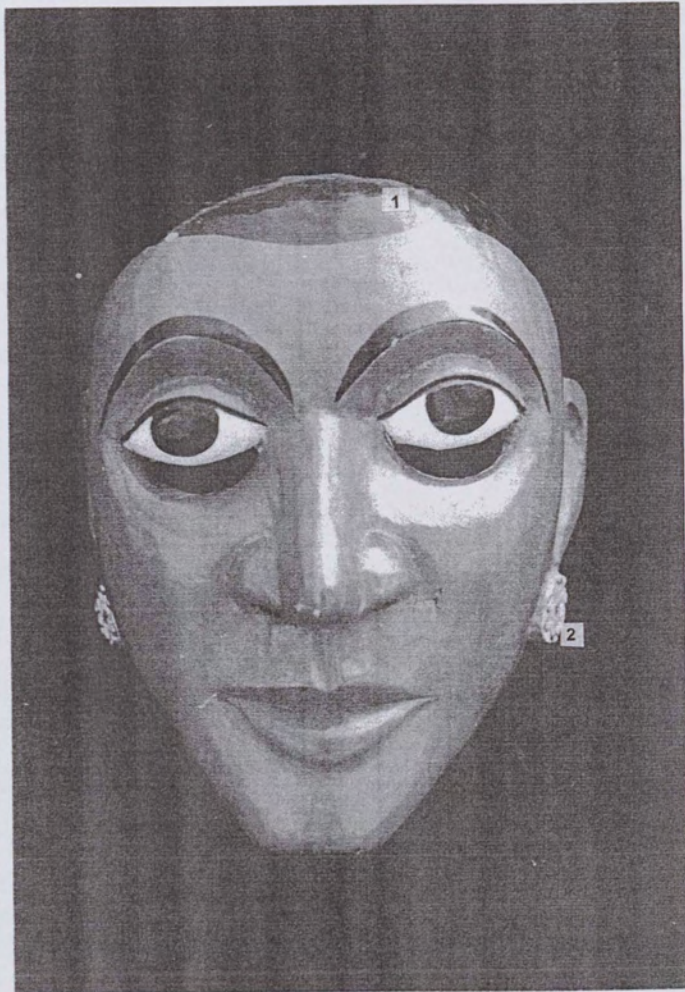


Kategorie: Pufiña Kāri

Proportionen:

H: 1 HS
B: 1 gebogene HS
T: F+D

Badadharu Kōlama, **Winnambu Amma**
Maske, Ikonografie

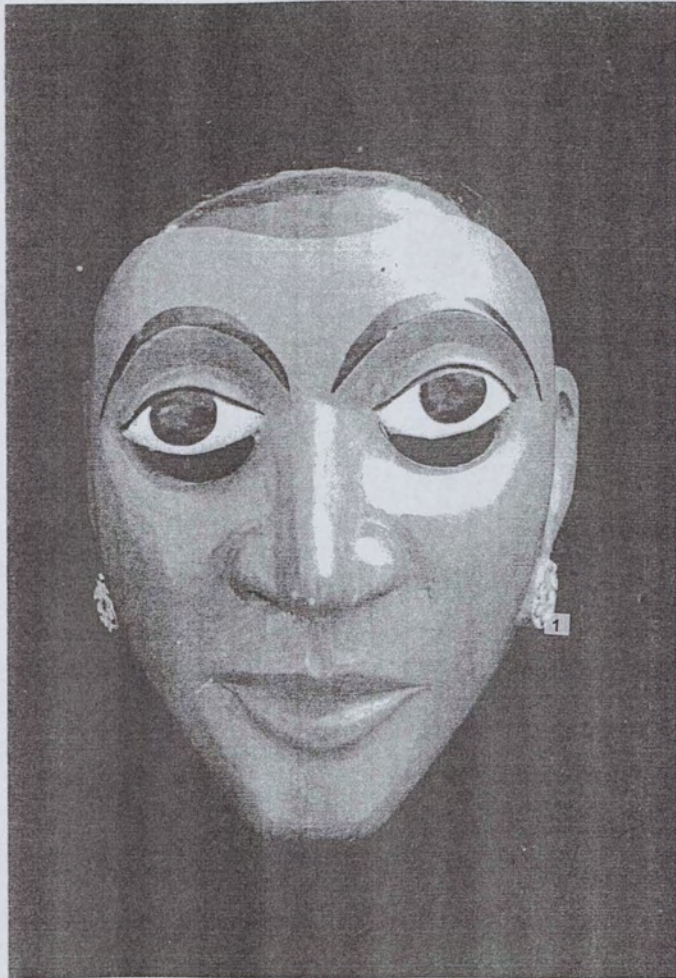


- 1 Kodaya
- 2 Mal Karābu

Haar, schwarz

Blumen-Ohring, Stecker

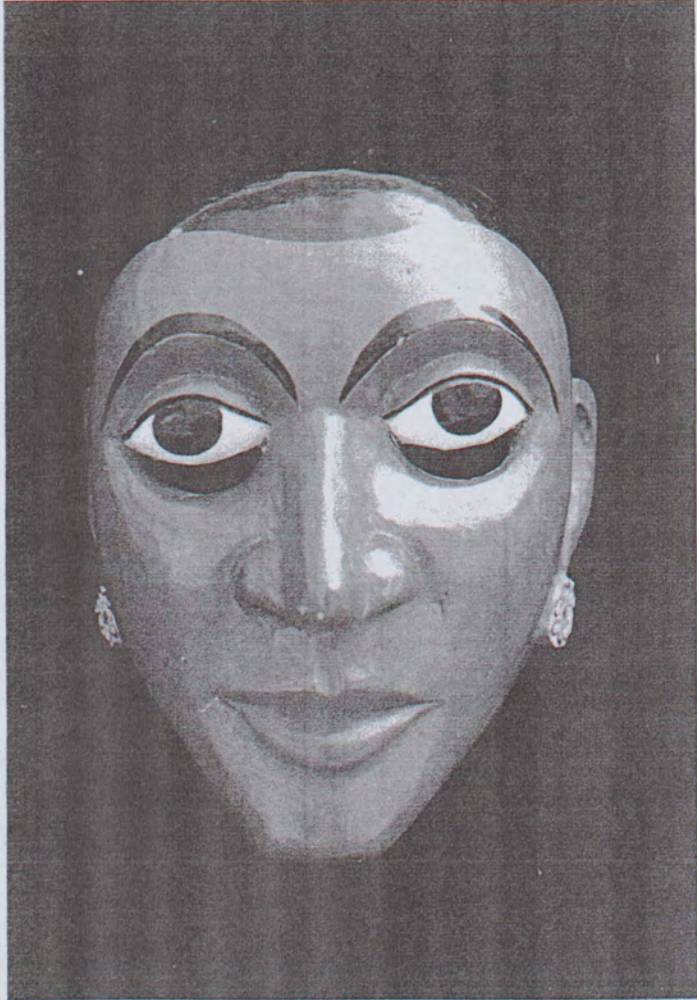
Badadharu Kōlama, Winnambu Amma
Maske, Bedeutung 1



1 Ohrschmuck, Stecker

Dieser Ohrschmuck dient nur als Schmuck. Es handelt sich um einen Ohrstecker, nicht um Ohrringe, denn darin könnten sich die Haare des Partners verfangen und dann könnten sie verloren gehen.

Badadharu Kōlama, **Winnambu Amma**
Maske, Bedeutung 2



Es ist das Gesicht einer schönen Frau, die aber etwas älter als die schwangere Frau sein muss. (Früher nahmen mitunter Hebammen für einige Zeit die Stelle der Ehefrau ein).

Badadharu Kōlama, Winnambu Amma



Badadharu Kōlama, Winnambu Amma Kostüm, Ikonografie



- | | | |
|---|-----------------|---|
| 1 | Kara Thella | Halsschmuck aus weißen Perlen und Stoff |
| 2 | Winnambu Kabāya | Jacke der Winnambu |
| 3 | Ath Borichchi | Ärmelmanschette |
| 4 | Osariya | Falten |
| 5 | Osari Redhdha | Sarong mit Falten |
| 6 | Kalu Kalisama | Schwarze Hosen |
| 7 | Rasu Pati | Fesselbündchen |

Badadharu Kōlama, Winnambu Amma Kostüm, Bedeutung



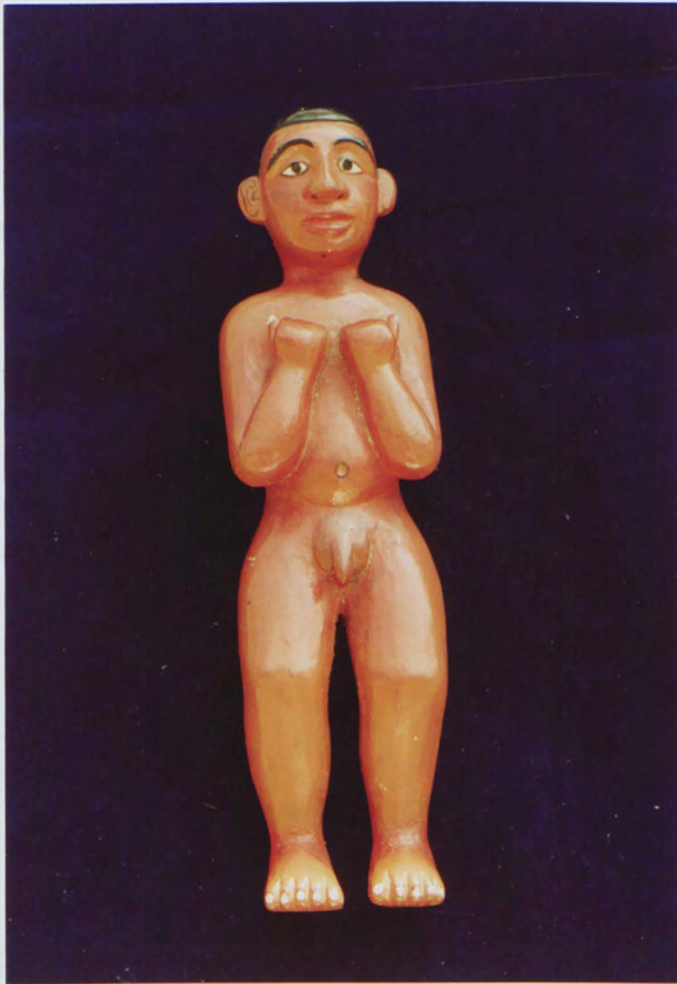
1 Bluse der Winnambu

Die Hebamme trägt eine langärmelige Bluse. Sie ist im Gegensatz zu der der schwangeren Frau nicht durchsichtig und wird mit Sicherheitsnadeln geschlossen.

2 Falten-Sarong

Das weiße Gewand zeigt an, dass sie einem pflegenden Beruf nachgeht. Diese Art von Sarong mit den seitlich eingesteckten, herabhängenden Falten/Rüschen wird überwiegend von den Frauen im Hochland getragen.

Badadharu Kōlama, Ladharuva Proportionen

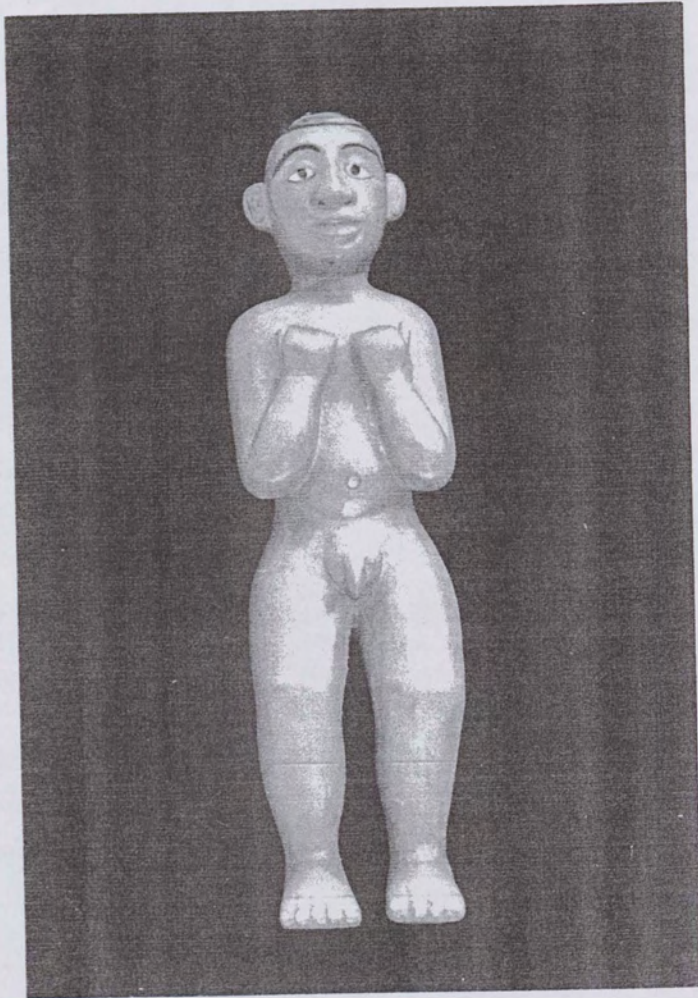


Kategorie: Puñña Kāri

Proportionen:

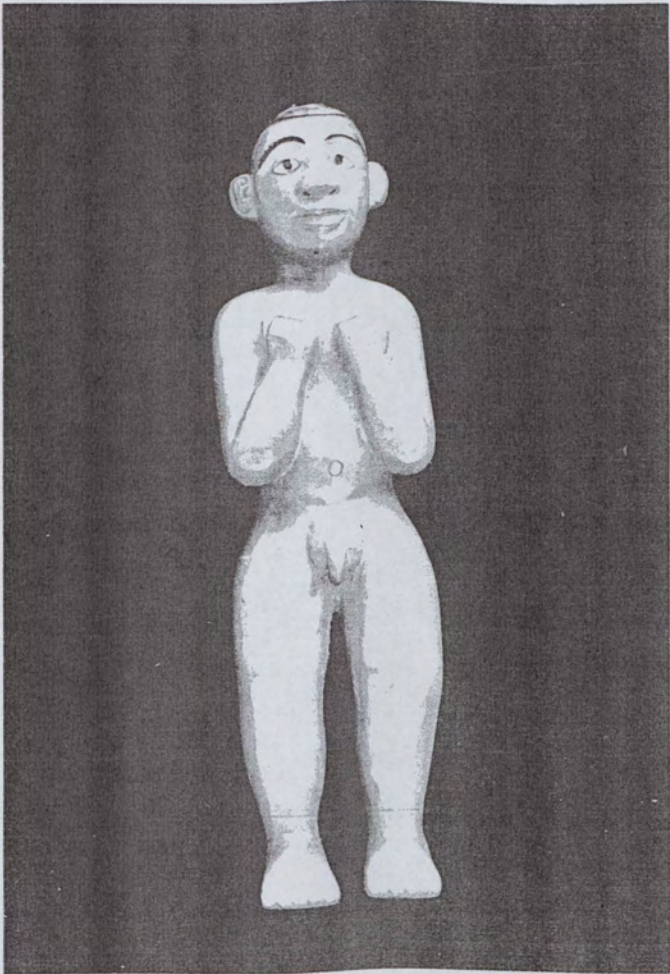
Es sind keine bestimmten Proportionen vorgegeben.
Man nimmt etwa $\frac{1}{4}$ der Größe eines erwachsenen Menschen.

Badadharu Kōlama, **Ladharuva**
Ikonografie



Im Badadharu Kōlama wird immer ein männlicher Säugling verwendet. Er ist rosafarben und hält die Hände in der Position, in der sie neugeborene Kinder halten.

Badadharu Kōlama, Ladharuva Bedeutung



Die Geburt eines männlichen Kindes wird begrüßt. Es wird einem Mädchen vorgezogen, weil die Weitergabe des Familieneigentums über die männliche Linie verläuft. Bei der Geburt eines Jungen rufen die 4 Richtungsgötter „Sadhu, Sadhu“, nicht aber bei der Geburt eines Mädchens.

