

Maske und Maß: Eine Untersuchung zur Ikonografie und Bedeutung singhalesischer Ritualmasken und -kostüme von Anna Wischkowski-Mey

Die vorliegende Publikation (in 9 Bänden) basiert auf dem Projekt „Ikonografische und ikonometrische Dokumentation und Analyse von Ritualmasken und -kostümen singhalesischer Heilrituale (Sri Lanka), Auswertung von Ritualtexten und Einarbeitung der Ergebnisse in die Maskensammlung des Rautenstrauch-Joest-Museums“ (1998-2004).

Projektleiter: Dr. Ulrich Wiesner, Rautenstrauch-Joest-Museum/Köln

Mitarbeiter: Anna Wischkowski-Mey, M.A.

Gefördert von: Deutsche Forschungsgemeinschaft (DFG)

Das Projekt wurde unter der Schirmherrschaft des Rautenstrauch-Joest-Museums durchgeführt.

Polis Kōlama

Polis Kōlama

Polis Kōlama	Geschichte + Bedeutung
Polis Jūi	Maske Proportionen Ikonografie Bedeutung 1 Bedeutung 2
Polis Jūi	Kostüm Ikonografie Bedeutung
Polis Pūi	Maske Proportionen Ikonografie Bedeutung 1 Bedeutung 2
Polis Pūi	Kostüm Ikonografie Bedeutung

Polis Kōlama Geschichte + Bedeutung

Polis: Polizisten

4 Armeegruppen bewachten den Palast des Kalinga-Königs in Indien. Zwei Polizisten, die auch zu dieser Wache gehörten, kommen zu diesem Ort, um den Besuch des Königs vorzubereiten.

Sie sind nach Art der Portugiesen in schwarze Uniformen gekleidet. Es ist ihre Aufgabe Verbrecher, Spieler, aufrührerische Jugendliche, kurz, alle, die das Land zu Grunde richten, zu verhaften.

Sie sprechen im "portugiesischen Tonfall" Worte, die mitunter als sinhalesische zu identifizieren sind. Sie ergeben nur obszöne Bemerkungen. Schließlich können sie im Dialog mit dem Spielführer mitteilen, dass sie Polizisten, Konstabler, sind.

Diese Szene führt die Polizisten, die zur Bewachung des Königspalastes, also zur Elitetruppe gehören, als stammelnde und inkompetente Personen vor, die ihren Dienst ausüben und „gefährliche Elemente“ verhaften sollen, alles ohne Kenntnis der Landessprache.



Polis Kõlama, **Polis Jül**
Maske, Proportionen

Kategorie Päpa Kär

Proportionen:

H:	1 HS + F+D + 3 F
B:	1 HS
T:	F + D



Polis Kōlama, **Polis Jūl**
Maske, Ikonografie

- | | |
|-------------------------|--|
| 1 Polis Thoppiya | Polizisten Kopfaufsatz, schwarz mit Nummern (beliebig) |
| 2 Revudhra Es/Napuru Es | unanständige Augen/harte gienge Augen |
| 3 Udu Revula | Oberlippenbart, schwarz |



Polis Kōlama, Polis Jūl Maske, Bedeutung 1

1 Polizisten Kopfbedeckung

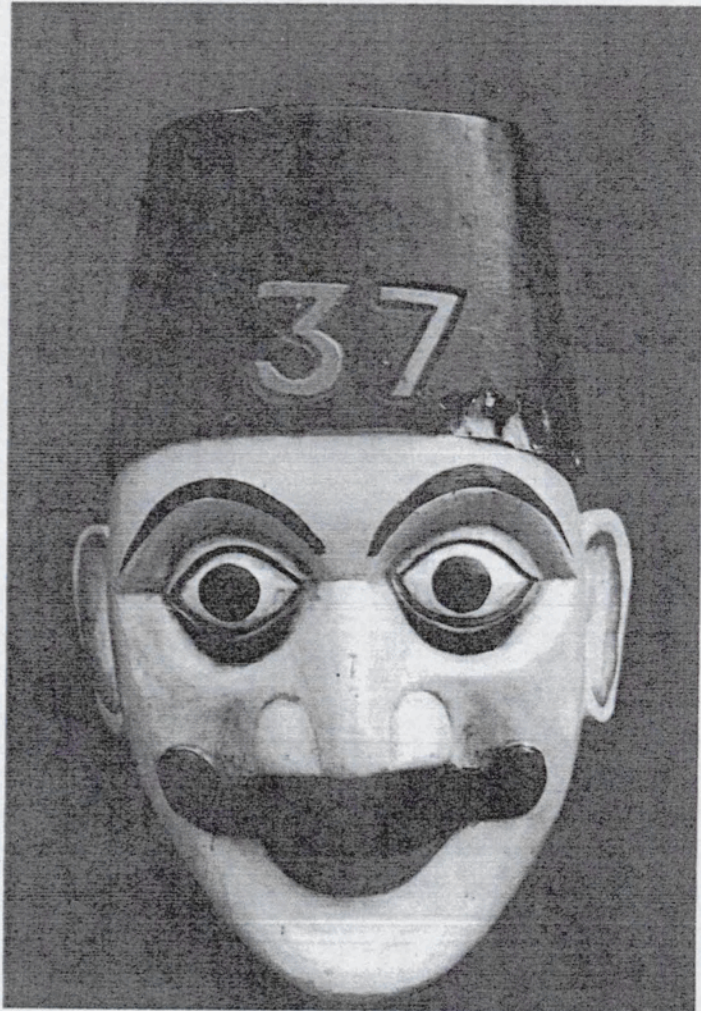
Stammt aus der portugiesischen Zeit, durch die Nummer auf der Kopfbedeckung konnte der jeweilige Polizist identifiziert werden. Heute sind die Nummern auf den Polizejacken befestigt.

2 Augen

Die Augen unterstreichen seinen gierigen Charakter.

3 Oberlippenbart

verweist auf seinen stolzen/eingebildeten Charakter



Polis Kōlama, Polis Jūl
Maske, Bedeutung 2

Polizisten kamen früher, zur Zeit der Portugiesen, ebenso wie die Soldaten, aus fremden Ländern. Jūl ist ein Polis Inispetter, ein Polizeinspektor aus Portugal.

Auch zur Zeit der Holländer und der Briten wurden ausländische Soldaten bevorzugt. Die Kolonialverwaltung wollte keine einheimischen Polizisten einstellen.

Polis Kõlama, Polis Jül





Polis Kōlama, Polis Jūl Kostüm, Ikonografie

- | | | |
|---|--------------------|-------------------------|
| 1 | Kalu Polis Kabāya | schwarze Polizstenjacke |
| 2 | Pattam (3) | Rangabzeichen (3) |
| 3 | Kalu Dhik Kalisama | schwarze lange Hosen |
| 4 | Kalu Sapatthu | schwarze Schuhe |
| 5 | Betan Polle | Knüppel aus Holz |



Polis Kōlama, Polis Jūl
Kostüm, Bedeutung

Der Polizist trägt eine portugiesische Uniform.
Er ist ranghöher als der Polizist Pūl.

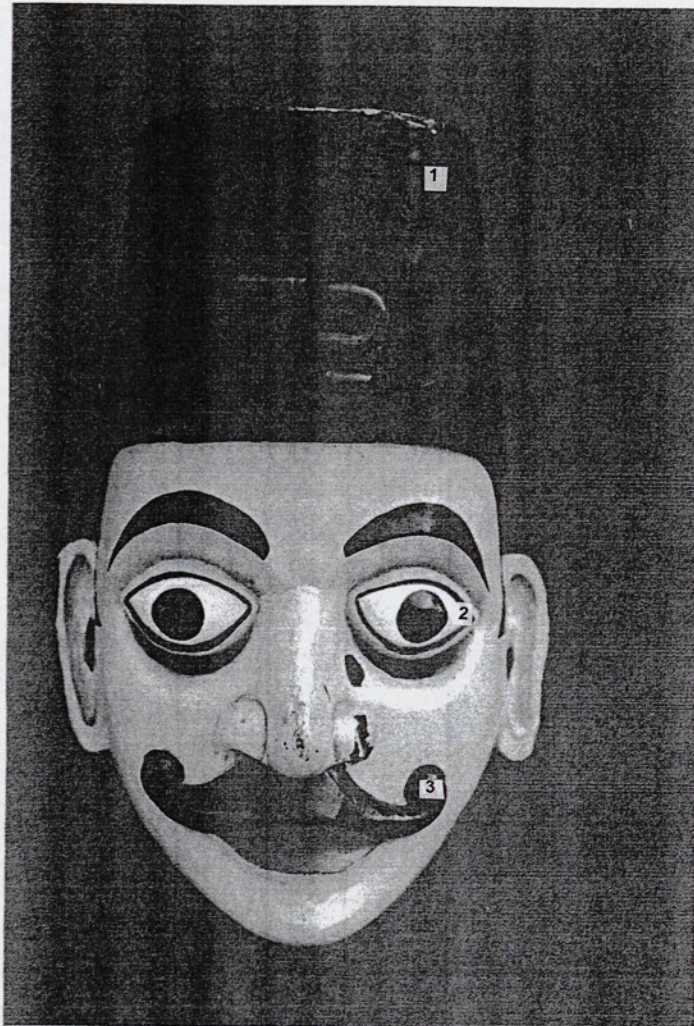


Polis Kõlama, **Polis Pül**
Maske, Proportionen

Kategone Pāpa Kān

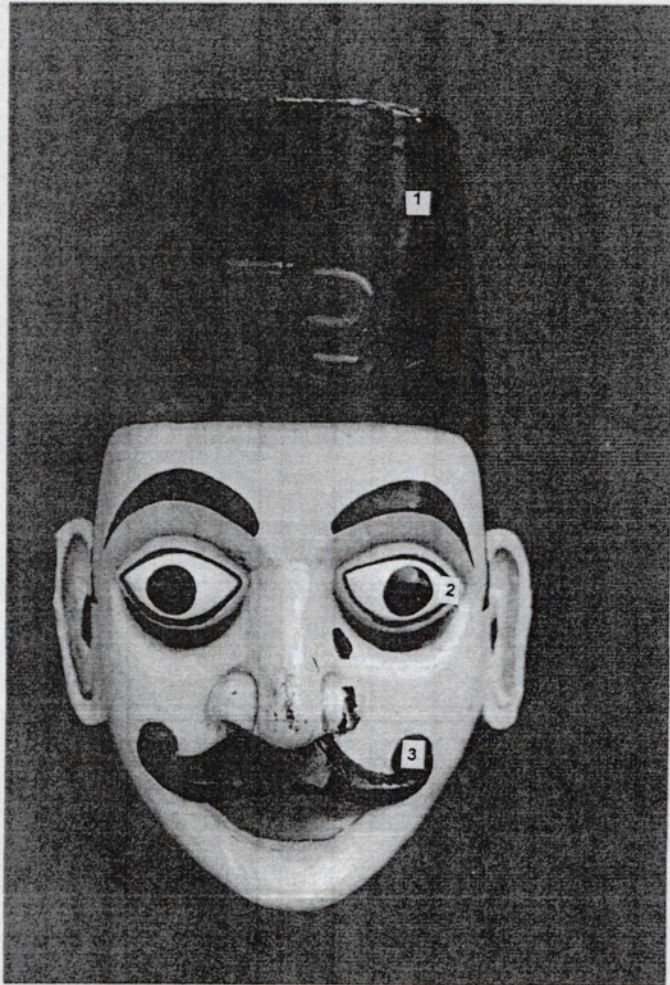
Proportionen:

H:	1 HS + F+D + 3 F
B:	1 HS
T:	F + D



Polis Kōlama, Polis Pūl Maske, Ikonografie

- | | |
|-------------------------|---|
| 1 Polis Thoppiya | Polizisten Kopfaufsatz, schwarz mit Nummer (beliebig) |
| 2 Revudhra Es/Napuru Es | unanständige Augen/harte gierige Augen |
| 3 Udu Revula | Oberlippenbart, schwarz |



Polis Kōlama, Polis Pūl Maske, Bedeutung 1

1 Polizisten Kopfbedeckung

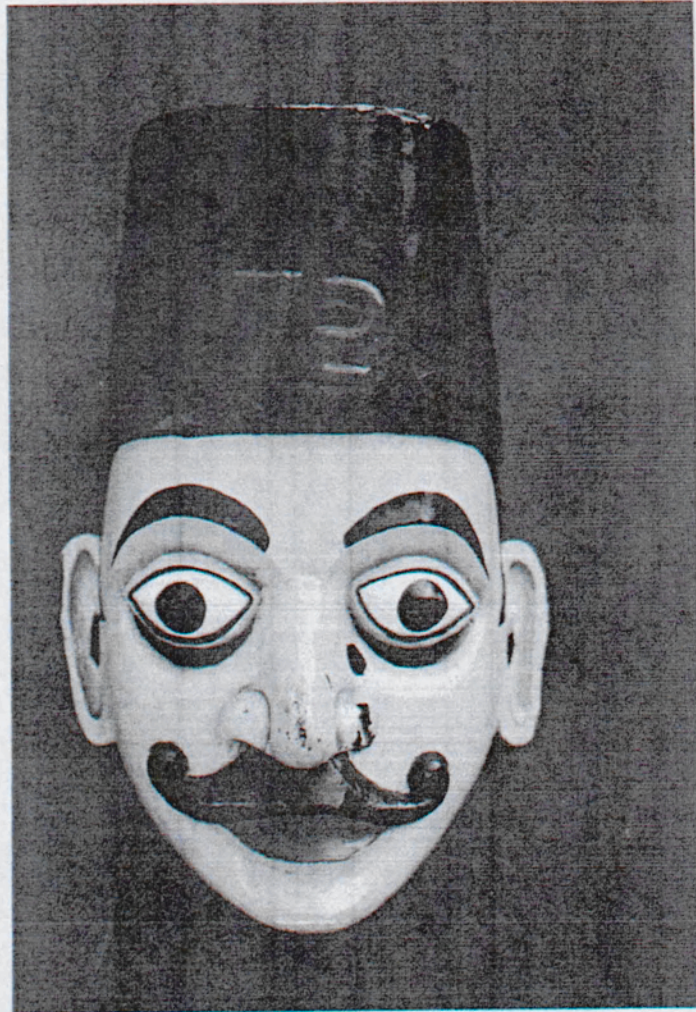
Stammt aus der portugiesischen Zeit, durch die Nummer auf der Kopfbedeckung konnte der jeweilige Polizist identifiziert werden. Heute sind die Nummern auf den Polizeijacken befestigt.

2 Augen

Die Augen unterstreichen seinen gierigen Charakter.

3 Oberlippenbart

verweist auf seinen stolzen/eingebildeten Charakter.



Polis Kōlama, Polis Pūl Maske, Bedeutung 2

Polizisten kamen früher, zur Zeit der Portugiesen, ebenso wie die Soldaten, aus fremden Ländern. Pūl ist ein Polis Kosthepel, ein Polizeikonstabler aus Kērala/Indien.

Auch zur Zeit der Holländer und der Briten wurden ausländische Soldaten bevorzugt. Die Kolonialverwaltung wollte keine einheimischen Polizisten einstellen.

Polis Kõlama, Polis Pül



Polis Kōlama, **Polis Pūl**
Kostüm, Ikonografie



- | | |
|----------------------|--------------------------|
| 1 Kalu Polis Kabāya | schwarze Polizistenjacke |
| 2 Pattam (2) | Rangabzeichen (2) |
| 3 Kalu Dhik Kalisama | schwarze lange Hosen |
| 4 Kalu Sapaththu | schwarze Schuhe |
| 5 Betan Polle | Knüppel aus Holz |

Polis Kōlama, Polis Pūl
Kostüm, Bedeutung



Der Konstabler trägt eine portugiesische Uniform.
Er ist rangniedriger als der Polizist Jūl.

