

Maske und Maß: Eine Untersuchung zur Ikonografie und Bedeutung singhalesischer Ritualmasken und -kostüme von Anna Wischkowski-Mey

Die vorliegende Publikation (in 9 Bänden) basiert auf dem Projekt „Ikonografische und ikonometrische Dokumentation und Analyse von Ritualmasken und -kostümen singhalesischer Heilrituale (Sri Lanka), Auswertung von Ritualtexten und Einarbeitung der Ergebnisse in die Maskensammlung des Rautenstrauch-Joest-Museums“ (1998-2004).

Projektleiter: Dr. Ulrich Wiesner, Rautenstrauch-Joest-Museum/Köln

Mitarbeiter: Anna Wischkowski-Mey, M.A.

Gefördert von: Deutsche Forschungsgemeinschaft (DFG)

Das Projekt wurde unter der Schirmherrschaft des Rautenstrauch-Joest-Museums durchgeführt.

Lōkādhipathi Rāksha

Rāksha Kōlama, Lōkādhpathi Rāksha

Lōkādhpathi Rāksha

Geschichte + Bedeutung

Lōkādhpathi Rāksha

Maske

Proportionen 1

Proportionen 2

Ikonografie (Vorderseite)

Bedeutung 1

Bedeutung 2

Ikonografie (Rechte Seite bei Draufsicht)

Bedeutung 1

Bedeutung 2

Ikonografie (Linke Seite bei Draufsicht)

Bedeutung 1

Bedeutung 2

Ikonografie (Rückseite)

Bedeutung 1

Bedeutung 2

Lōkādhpathi Rāksha

Kostüm

Ikonografie

Bedeutung 1

Bedeutung 2

Rāksha Kōlama, Lōkādhpathi Rāksha Geschichte + Bedeutung

Lōkādhpathi Rāksha = Herrscher der Welt Rāksha

In Vesamunis Truppe gibt es 24 Generäle. Einer der mächtigsten ist der Lōkādhpathi Rāksha.

Der Lōkādhpathi Rāksha ist aus dem Atem der drei Götter Brahma, Vishnu und Īshvara entstanden. Diese besitzen die Fähigkeit, ihre Gedanken aus ihrem in meditativer Trance ausgestoßenem Atem in Wirklichkeit zu transformieren. Jeder der Götter schuf aus seinem Atem ein Gesicht des Rāksha und konstituierte damit sein Wesen.

Die Maske hat drei Gesichter. Das vordere Gesicht ist rot, es symbolisiert die zerstörerische Kraft des Gottes Īshvara. Das rechte Gesicht (bei Draufsicht) ist grün, es symbolisiert die erhaltende Kraft des Gottes Vishnu. Das linke Gesicht (bei Draufsicht) ist grün, es symbolisiert die schöpferische Kraft des Gottes Brahma.

All drei Masken zusammen symbolisieren die Welt. Er hat die Macht, in jede Welt zu fliegen und beherrscht den Kreis der Welt. Mit seiner von den Göttern verliehenen Macht und dem Schutz vom Buddha, vom Dhamma und dem Sangha kann er alle unheilsamen und üblen Einflüsse vertreiben. Durch den Tanz des Rāksha werden diese Bedrohungen neutralisiert und die Zuschauer geschützt.

Rāksha Kōlama, Lōkādhipathi Rāksha
Maske, Proportionen 1

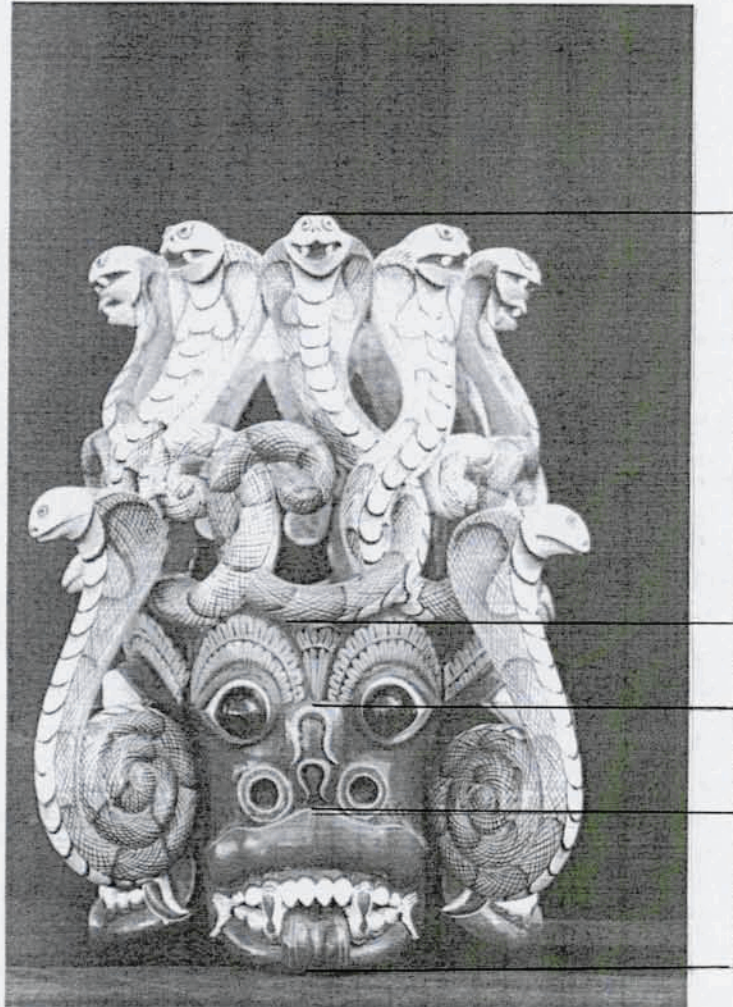


Kategorie: Pufīña Kāri

Proportionen:

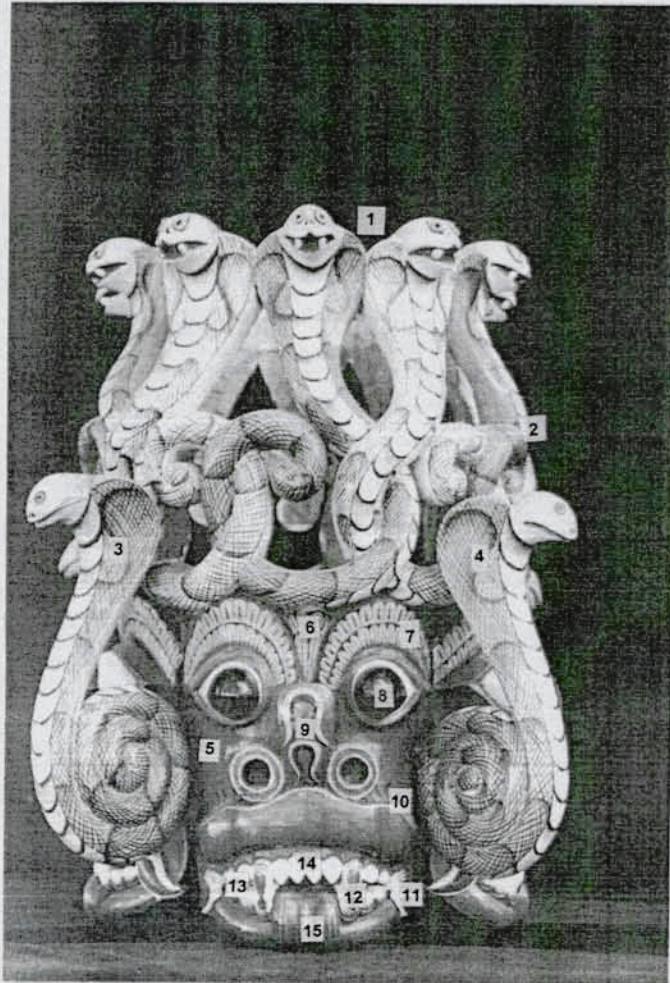
H: 3 HS
B: 2 HS + F+D
T: 2 HS + F+D

Rāksha Kōlama, Lōkādhipathi Rāksha Maske, Proportionen 2



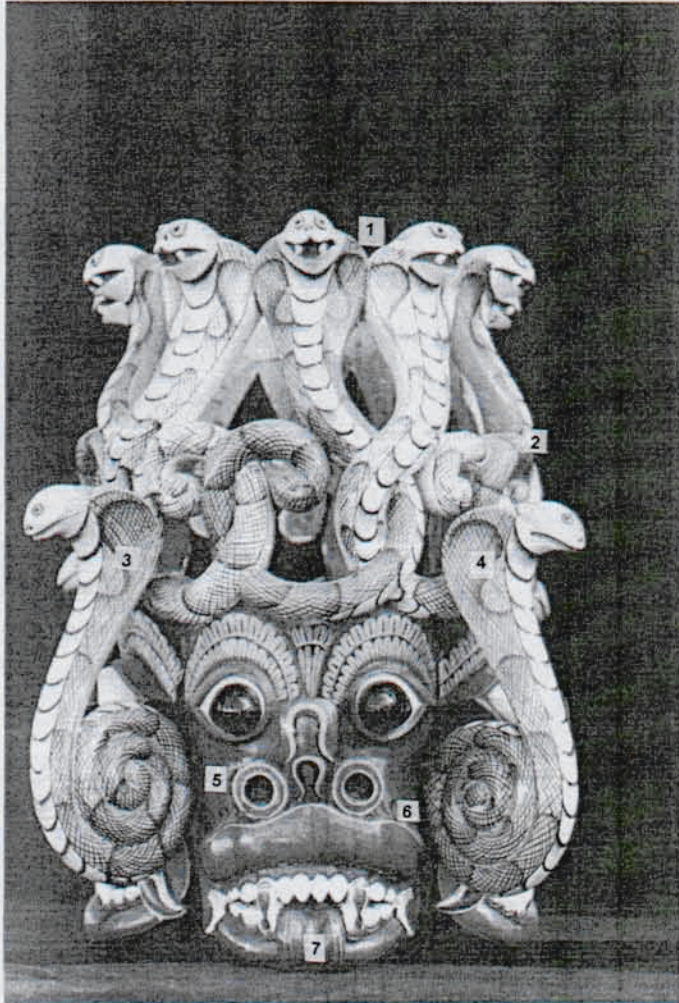
- | | |
|-----------------|-------------------|
| 1 Otunna Pādhe | Kronen-Abschnitt |
| 2 Brahma Pādhe | Brahma-Abschnitt |
| 3 Vishnu Pādhe | Vishnu-Abschnitt |
| 4 Īshvara Pādhe | Īshvara-Abschnitt |

Rāksha Kōlama, Lōkādhipathi Rāksha Maske, Ikonografie (Vorderseite)



- | | | |
|----|---|---|
| 1 | Anavathaththa Vila | See Anavathaththa |
| 2 | Nāga Dharana Otunna Ata Kona Ākāsa Polava in Ahi Sam Mōsthara | Kobra-Knoten-Krone 8 Richtungen-Himmel-Erde in Schlangenhaut-Ornament |
| 3 | Vesamuni Nāgaya | Vesamuni Kobra |
| 4 | Virūpāksha Nāgaya | Virūpāksha Kobra |
| 5 | Īshvara Muhuna | Gesicht des Īshvara |
| 6 | Rivi Mandala in Palapethi Mōsthara | Sonnen-Strahlen-Kranz in Blütenblatt-Ornament |
| 7 | Chandra Mandala in Palapethi Mōsthara | Mond-Strahlen-Kranz in Blütenblatt-Ornament |
| 8 | Rakusu Es | Rāksha-Auge |
| 9 | Bun Nāsaya | Flache Nase |
| 10 | Gini Silu Revula | Feuer-Flammen-Bart |
| 11 | Dhala Dhath | Hauer (2) |
| 12 | Balu Dhath | Hunde/Reiß-Zähne (4) |
| 13 | Pethi Dhath | Flache Zähne |
| 14 | Ul Dhath | Spitze Zähne |
| 15 | Vidhura Dhiva | Diamant-Zunge |

Rāksha Kōlama, Lōkādhīpathi Rāksha Maske, Bedeutung 1 (Vorderseite)



- | | | |
|---|--------------------------|---|
| 1 | See Anavathaththa | Dieser See liegt in der Kobra-Welt. Das Wasser in diesem See ist rituell rein. Für jedes Ritual wird das Wasser symbolisch von dort geholt. |
| 2 | 8 Richtungen-Himmel-Erde | Dieser 10 Kobras symbolisieren die 4 Himmelsrichtungen, die 4 Zwischenrichtungen, Himmel und Erde. |
| 3 | Vesamuni Kobra | Diese Kobra symbolisiert den Richtungsgott Vesamuni. Dieser Gott beschützt die Nordrichtung. |
| 4 | Virūpāksha Kobra | Die Kobra symbolisiert den Richtungsgott Virūpāksha. Dieser Gott beschützt die Westrichtung. |
| 5 | Gesicht des Īshvara | Das Gesicht ist rot, es symbolisiert die zerstörerische Kraft des Gottes Īshvara. Īshvara ist der Gott der Zerstörung. |
| 6 | Feuer-Flammen-Bart | Der Bart symbolisiert die wilde Natur des Rāksha. |
| 7 | Diamant-Zunge | Die Übel, die von Fluch und gebrochenem Eid ausgehen, werden von der Diamant-Zunge vertrieben. Die Zunge ist sehr scharf. |

Rāksha Kōlama, Lōkādhipathi Rāksha Maske, Bedeutung 2 (Vorderseite)

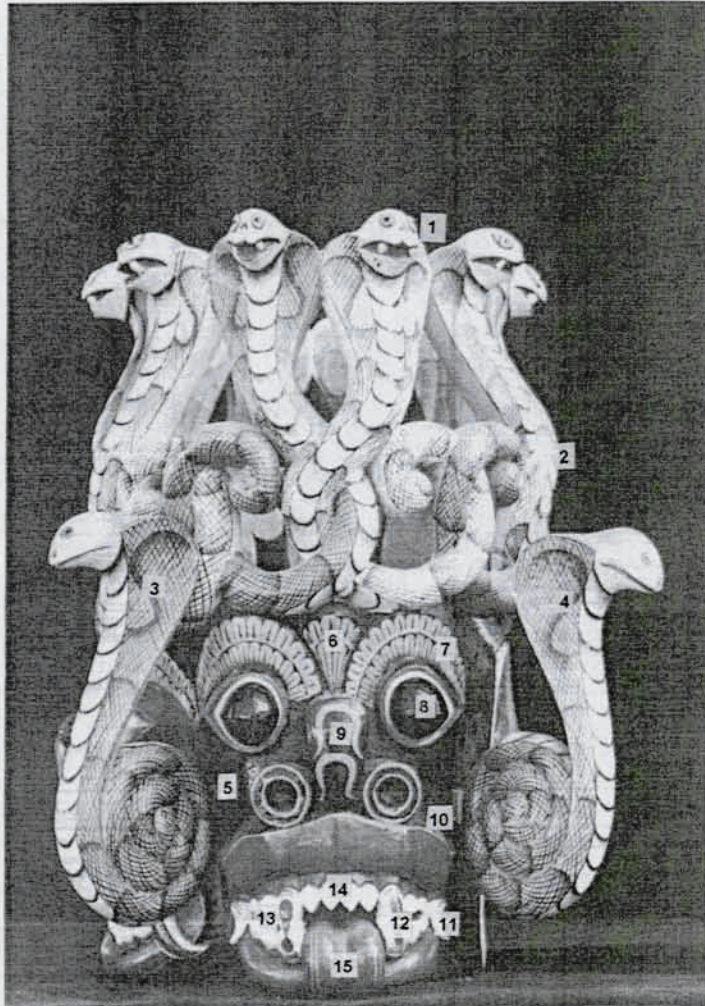


Die Krone des Rāksha symbolisiert die 8 Richtungen: die 4 Hauptrichtungen, die 4 Zwischenrichtungen und Himmel und Erde. Sie sind ineinander verschlungen und stellen die Umrandung des Sees Anavathaththa in der Kobra-Welt dar. Niemand kann sich diesem Wasser nähern, nicht einmal die Sonne. Die Kobras beschützen das reine Wasser des Sees. Dieses Wasser wird symbolisch für jedes Ritual von dort geholt. Die 4 Richtungsgötter beschützen ebenfalls den See.

Das Gesicht ist rot, es symbolisiert die zerstörerische Kraft des Gottes Īshvara. Īshvara ist der Gott der Zerstörung.

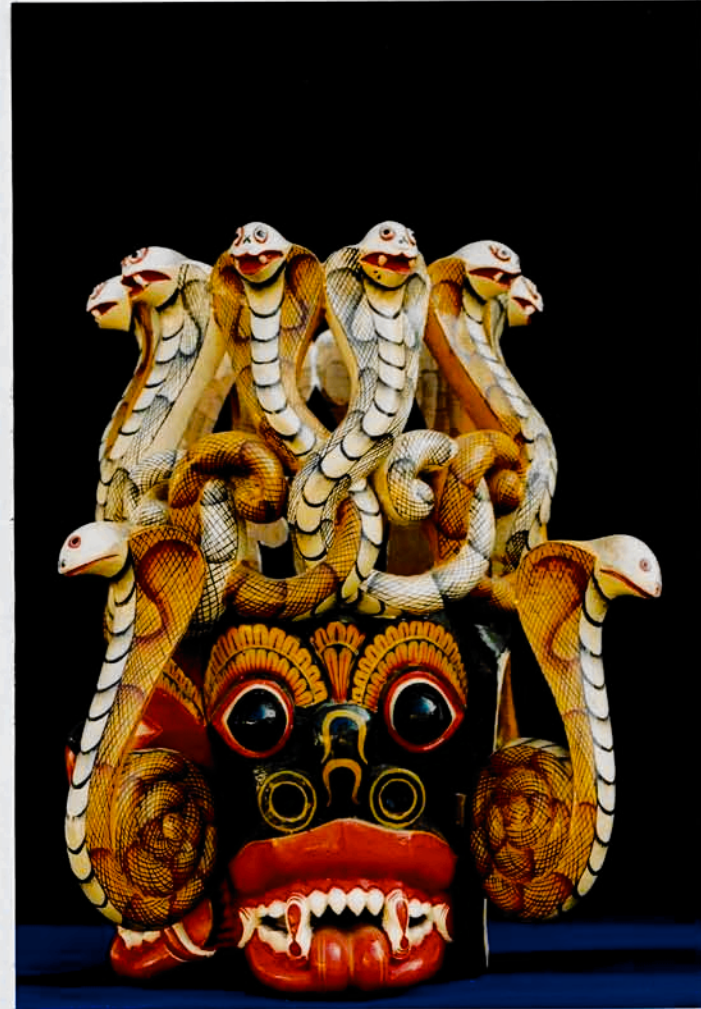
Der Bart symbolisiert die wilde Natur des Rāksha und die Diamant-Zunge vertreibt Übel, die von Fluch und gebrochenem Eid ausgehen.

Rāksha Kōlama, Lōkādhipathi Rāksha Maske, Ikonografie (Rechte Seite)



- | | | |
|----|---|---|
| 1 | Anavathaththa Vila | See Anavathathhta |
| 2 | Nāga Dharana Otunna Ata Kona Ākāsa Polava in Ahi Sam Mōsthara | Kobra-Knoten-Krone 8 Richtungen-Himmel-Erde in Schlangenhaut-Ornament |
| 3 | Virūpāksha Nāgaya | Virūpāksha Kobra |
| 4 | Virūda Nāgaya | Virūda Kobra |
| 5 | Vishnu Muhuna | Gesicht des Vishnu |
| 6 | Rivi Mandala in Palapethi Mōsthara | Sonnen-Strahlen-Kranz in Blütenblatt-Ornament |
| 7 | Chandra Mandala in Palapethi Mōsthara | Mond-Strahlen-Kranz in Blütenblatt-Ornament |
| 8 | Rakusu Es | Rāksha Augen |
| 9 | Bun Nāsaya | Flache Nase |
| 10 | Gini Silu Revula | Feuer-Flammen-Bart |
| 11 | Dhala Dhath | Hauer (2) |
| 12 | Balu Dhath | Hunde/Reißzähne (4) |
| 13 | Pethi Dhath | Flache Zähne |
| 14 | Ui Dhath | Spitze Zähne |
| 15 | Vidhura Dhiva | Diamant-Zunge |

**Rāksha Kōlama, Lōkādhipathi Rāksha
Maske, (rechte Seite)**



Rāksha Kōlama, Lōkādhipathi Rāksha Maske, Bedeutung 1 (Rechte Seite)



- | | | |
|---|--------------------------|---|
| 1 | See Anavathaththa | Dieser See liegt in der Kobra-Welt. Das Wasser in diesem See ist rituell rein. Für jedes Ritual wird das Wasser symbolisch von dort geholt. |
| 2 | 8 Richtungen-Himmel-Erde | Diese 10 Kobras symbolisieren die 4 Himmelsrichtungen, die 4 Zwischenrichtungen, Himmel und Erde. |
| 3 | Virūpāksha Kobra | Diese Kobra symbolisiert den Richtungsgott Virūpāksha. Dieser Gott beschützt die Westrichtung. |
| 4 | Virūda Kobra | Diese Kobra symbolisiert den Richtungsgott Virūda. Dieser Gott beschützt die Südrichtung. |
| 5 | Gesicht des Vishnu | Das Gesicht ist grün (kann auch blau sein), es symbolisiert die erhaltende und bewahrende Kraft des Gottes Vishnu. Vishnu ist der Gott der Erhaltung und Bewahrung. |
| 6 | Feuer-Flammen-Bart | Der Bart symbolisiert die wilde Natur des Rāksha. |
| 7 | Diamant-Zunge | Die Übel, die von Fluch und gebrochenem Eid ausgehen, werden von der Diamant-Zunge vertrieben. Die Zunge ist sehr scharf. |

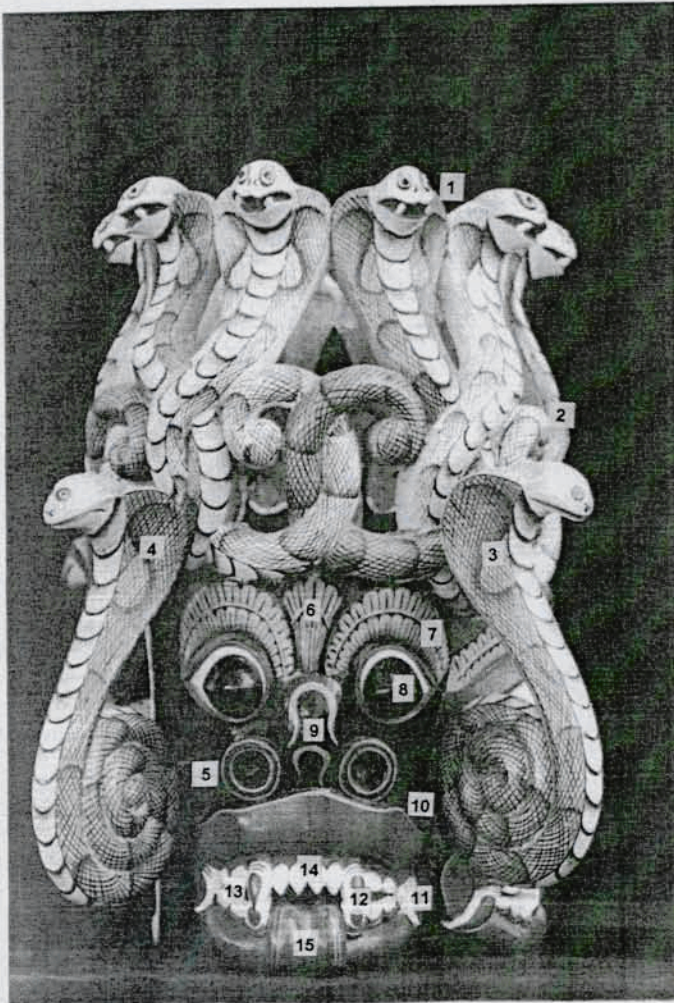
Rāksha Kōlama, Lōkādhpathi Rāksha Maske, Bedeutung 2 (Rechte Seite)



Die Krone des Rāksha symbolisiert die 8 Richtungen: die 4 Hauptrichtungen, die 4 Zwischenrichtungen und Himmel und Erde. Sie sind ineinander verschlungen und stellen die Umrandung des Sees Anavathaththa in der Kobra-Welt dar. Niemand kann sich diesem Wasser nähern, nicht einmal die Sonne. Die Kobras beschützen das reine Wasser des Sees. Dieses Wasser wird symbolisch für jedes Ritual von dort geholt. Die 4 Richtungsgötter beschützen ebenfalls den See.

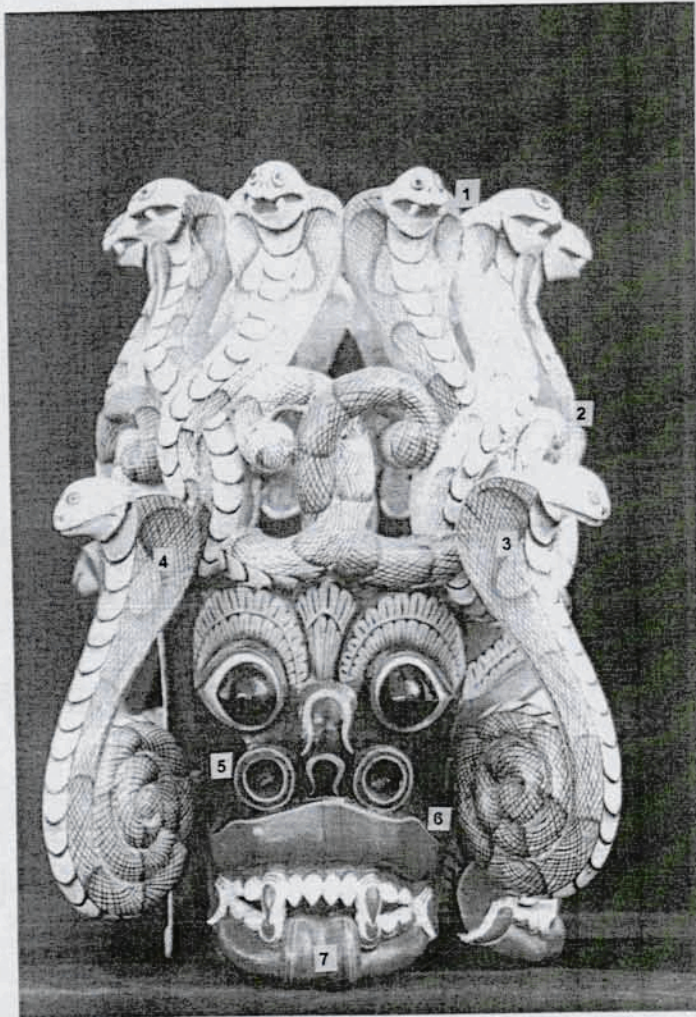
Das Gesicht ist grün (kann auch blau sein), es symbolisiert die erhaltende und bewahrende Kraft des Gottes Vishnu
Der Bart symbolisiert die wilde Natur des Rāksha und die Diamant-Zunge vertreibt Übel, die von Fluch und gebrochenem Eid ausgehen.

Rāksha Kōlama, Lōkādhipathi Rāksha Maske, Ikonografie (Linke Seite)



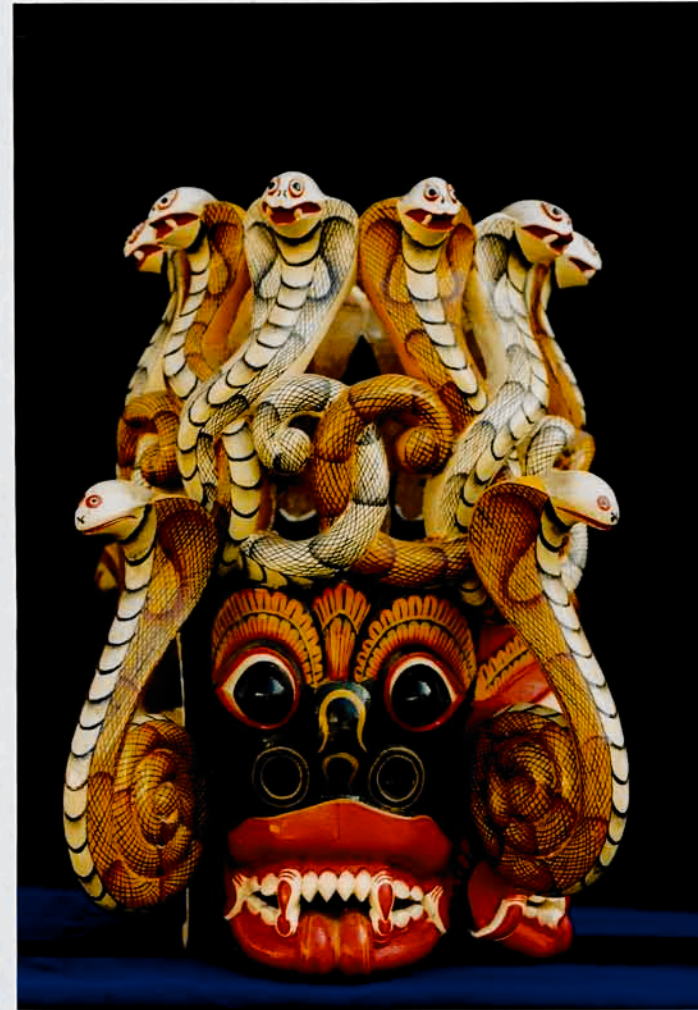
| | |
|---|---|
| 1 Anavathaththa Vīla | See Anavathaththta |
| 2 Nāga Dharana Otunna Ata Kona Ākāsa Polava in Ahi Sam Mōsthara | Kobra-Knoten-Krone 8 Richtungen-Himmel-Erde in Schlangenhaut-Ornament |
| 3 Vesamuni Nāgaya | Vesamuni Kobra |
| 4 Dhratharāshtra Nāgaya | Dhratharāshtra Kobra |
| 5 Brahma Muhuna | Gesicht des Brahma |
| 6 Rivi Mandala in Palapethi Mōsthara | Sonnen-Strahlen-Kranz in Blütenblatt-Ornament |
| 7 Chandra Mandala in Palapethi Mōsthara | Mond-Strahlen-Kranz in Blütenblatt-Ornament |
| 8 Rakusu Es | Rāksha Augen |
| 9 Bun Nāsaya | Flache Nase |
| 10 Gini Silu Revula | Feuer-Flammen-Bart |
| 11 Dhala Dhath | Hauer (2) |
| 12 Balu Dhath | Hunde/Reißzähne (4) |
| 13 Pethi Dhath | Flache Zähne |
| 14 Ul Dhath | Spitze Zähne |
| 15 Vidhura Dhiva | Diamant-Zunge |

Rāksha Kōlama, Lōkādhīpathi Rāksha Maske, Bedeutung 1 (Linke Seite)

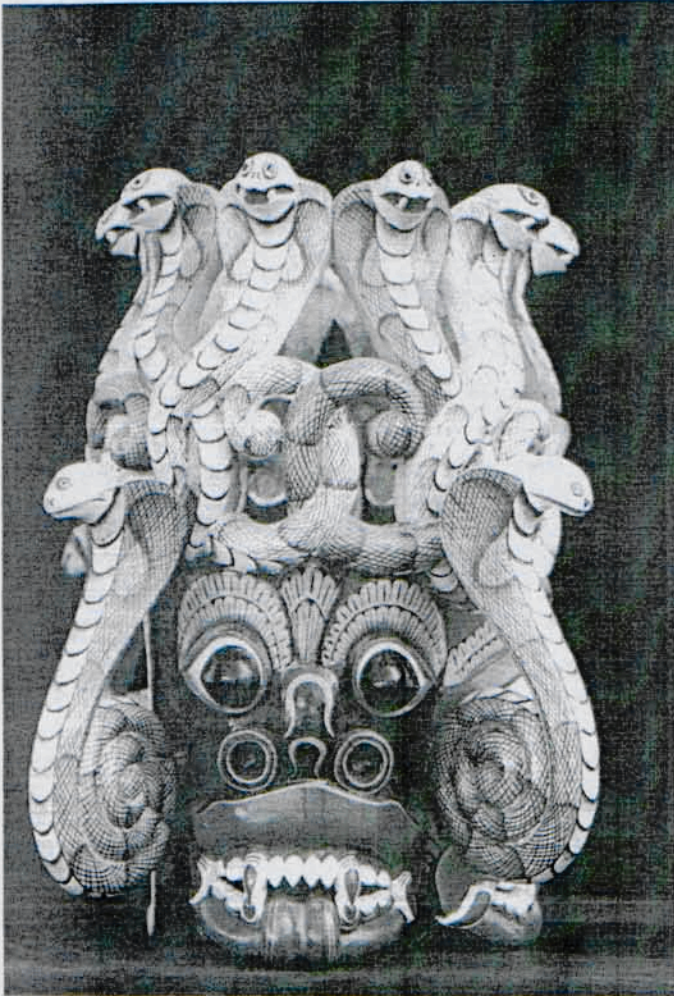


- | | |
|---|--|
| <p>1 See Anavathaththa</p> <p>2 8 Richtungen-Himmel-Erde</p> <p>3 Vesamuni Kobra</p> <p>4 Dhratharāshtra Kobra</p> <p>5 Gesicht des Brahma</p> <p>6 Feuer-Flammen-Bart</p> <p>7 Diamant-Zunge</p> | <p>Dieser See liegt in der Kobra-Welt. Das Wasser in diesem See ist rituell rein. Für jedes Ritual wird das Wasser symbolisch von dort geholt.</p> <p>Dieser 10 Kobras symbolisieren die 4 Himmelsrichtungen, die 4 Zwischenrichtungen, Himmel und Erde.</p> <p>Diese Kobra symbolisiert den Richtungsgott Vesamuni. Dieser Gott beschützt die Nordrichtung.</p> <p>Diese Kobra symbolisiert den Richtungsgott Dhratharāshtra. Dieser Gott beschützt die Ostrichtung.</p> <p>Das Gesicht ist grün, es symbolisiert die schöpferische Kraft des Gottes Brahma. Brahma ist der Gott der Schöpfung.</p> <p>Der Bart symbolisiert die wilde Natur des Rāksha.</p> <p>Die Übel, die von Fluch und gebrochenem Eid ausgehen, werden von der Diamant-Zunge vertrieben. Die Zunge ist sehr scharf.</p> |
|---|--|

Rāksha Kōlama, Lōkādhpathi Rāksha
Maske, (linke Seite)



Rāksha Kōlama, Lōkādhpathi Rāksha Maske, Bedeutung 2 (Linke Seite)

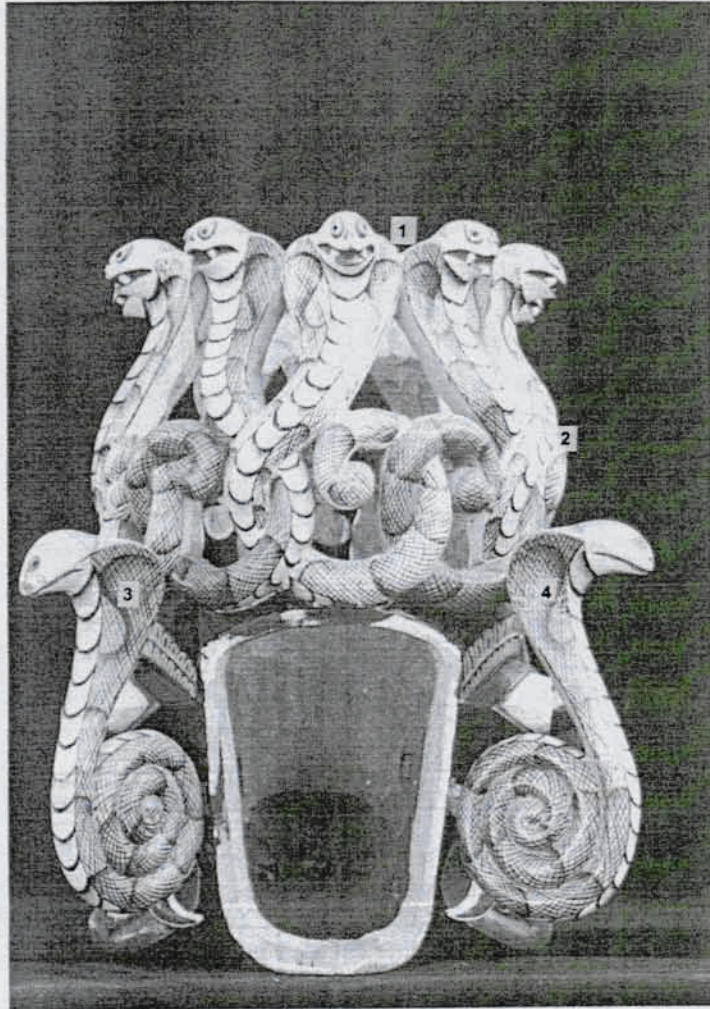


Die Krone des Rāksha symbolisiert die 8 Richtungen: die 4 Hauptrichtungen, die 4 Zwischenrichtungen und Himmel und Erde. Sie sind ineinander verschlungen und stellen die Umrandung des Sees Anavathatha in der Kobra-Welt dar. Niemand kann sich diesem Wasser nähern, nicht einmal die Sonne. Die Kobras beschützen das reine Wasser des Sees. Dieses Wasser wird symbolisch für jedes Ritual von dort geholt. Die 4 Richtungsgötter beschützen ebenfalls den See.

Das Gesicht ist grün, es symbolisiert die schöpferische Kraft des Gottes Brahma. Brahma ist der Gott der Schöpfung.

Der Bart symbolisiert die wilde Natur des Rāksha und die Diamant-Zunge vertreibt Übel, die von Fluch und gebrochenem Eid ausgehen.

Rāksha Kōlama, Lōkādhpathi Rāksha Maske, Ikonografie (Rückseite)



- 1 Anavathaththa Vila
- 2 Nāga Dharana Otunna
Ata Kona Ākāsa Polava
in Ahi Sam Mōsthara
- 3 Virūda Nāgaya
- 4 Dhratharāshtra Nāgaya

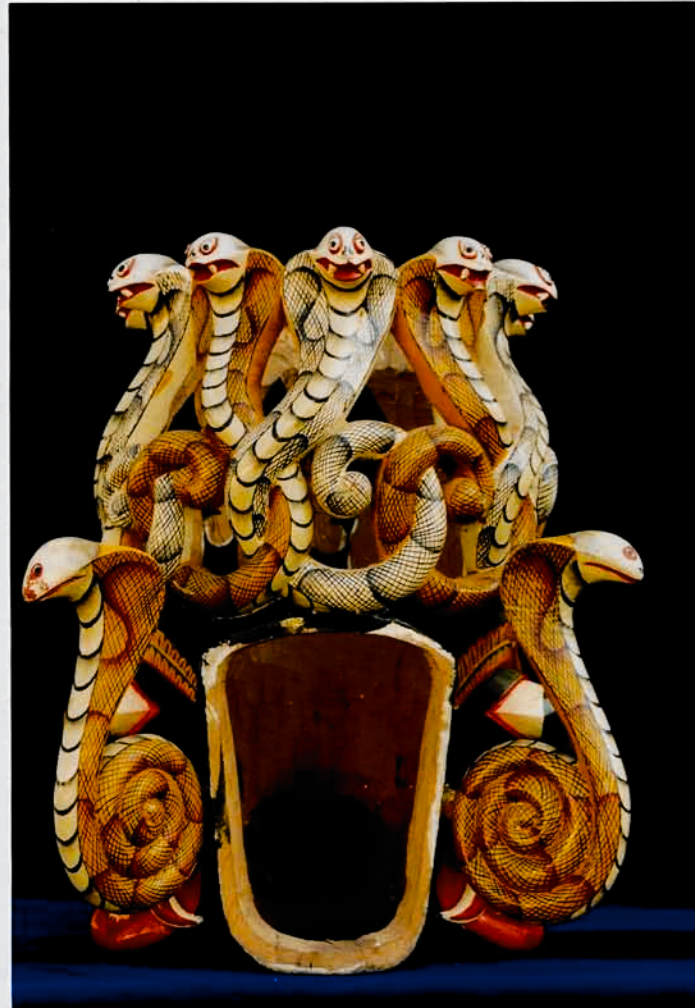
See Anavathaththa

Kobra-Knoten-Krone
8 Richtungen-Himmel-Erde
in Schlangenhaut-Ornament

Virūda Kobra

Dhratharāshtra Kobra

Rāksha Kōlama, Lōkādhipathi Rāksha
Maske, (Rückseite)



Rāksha Kōlama, Lōkādhīpathi Rāksha Maske, Bedeutung 1 (Rückseite)



1 See Anavathaththa

Dieser See liegt in der Kobra-Welt. Das Wasser in diesem See ist rituell rein. Für jedes Ritual wird das Wasser symbolisch von dort geholt.

2 8 Richtungen-Himmel-Erde

Dieser 10 Kobras symbolisieren die 4 Himmelsrichtungen, die 4 Zwischenrichtungen, Himmel und Erde.

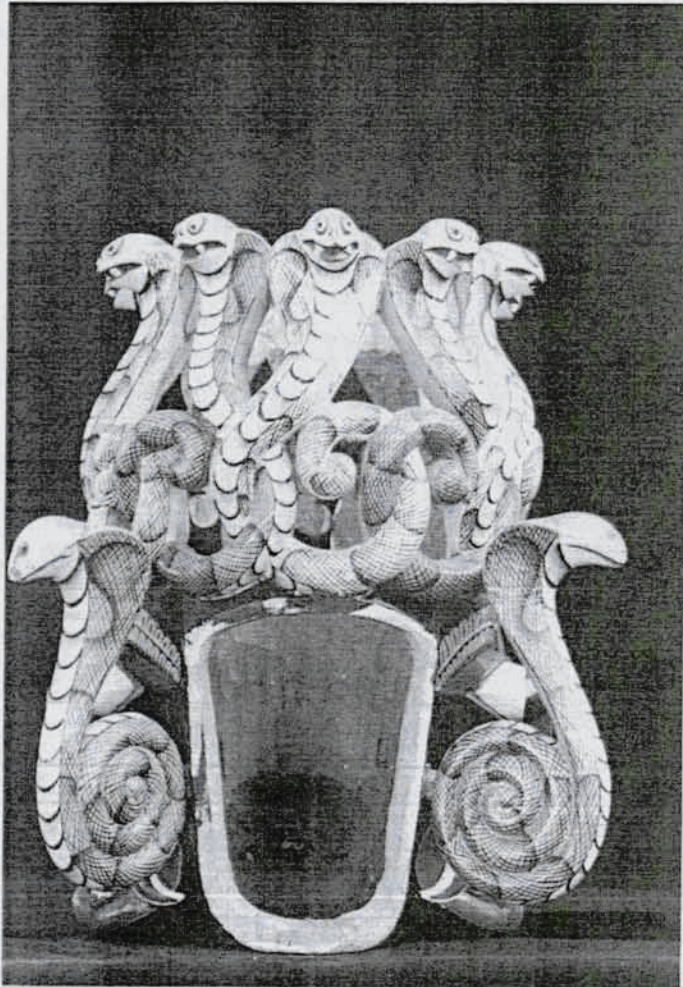
3 Virūda Kobra

Diese Kobra symbolisiert den Richtungsgott Virūda. Dieser Gott beschützt die Südrichtung.

4 Dhratharāshtra Kobra

Diese Kobra symbolisiert den Richtungsgott Dhratharāshtra. Dieser Gott beschützt die Ostrichtung.

Rāksha Kōlama, Lōkādhīpathi Rāksha
Maske, Bedeutung 2 (Rückseite)



Die Krone des Rāksha symbolisiert die 8 Richtungen: die 4 Hauptrichtungen, die 4 Zwischenrichtungen und Himmel und Erde. Sie sind ineinander verschlungen und stellen die Umrandung des Sees Anavaththā in der Kobra-Welt dar. Niemand kann sich diesem Wasser nähern, nicht einmal die Sonne. Die Kobras beschützen das reine Wasser des Sees. Dieses Wasser wird symbolisch für jedes Ritual von dort geholt. Die 4 Richtungsgötter beschützen ebenfalls den See.

Rāksha Kōlama, Lōkādhīpathi Rāksha Kostüm, Ikonografie



- | | | |
|----|--------------------------------------|--|
| 1 | Pita Warala | Haare (aus Kokospalmblättern) |
| 2 | Lōkādhīpathi Rāksha Kabāya | Bluse/Jacke des Lōkādhīpathi Rāksha, rot |
| 3 | Hiru Mandala in Gal Binduwa Mōsthara | Sonnen-Kreis, gelb, schwarz, in Edelstein-Ornament |
| 4 | Navagraha Mandala in Gal Mōsthara | 9-Planeten-Kreis in Edelstein-Ornament, schwarz, gelb |
| 5 | Papu Serasilla (1) | Brust-Dekoration (1) |
| 6 | Papu Serasilla (2) | Brust-Dekoration (2) |
| 7 | Thineth | 3 Augen |
| 8 | Ath Dhiga Pati | Lange-Ärmel-Bänder, schwarz, gelb |
| 9 | Ath Walalu Kara Pati | Hand-Gelenk-Reifen-Bänder, schwarz, gelb |
| 10 | Ath Hedaya in Palapethi Mōsthara | Arm (Bündchen der langärmeligen Bluse)-Dekoration in Blüten-Blatt-Ornament, gelb |
| 11 | Kabā Vātiya in Palapethi Mōsthara | Saum der Bluse in Blüten-Blatt-Ornament, gelb |
| 12 | Bandha Patiya | Hüft-Gürtel, weiß |
| 13 | Bandha Reli Patiya | Hüft-Falten-Band, gelb |
| 14 | Ina Hedaya (4) | 4 Hüft-Ornamente, 1. blau und bunte Bänder, 2. rot und bunte Bänder, 3. gelb und bunte Bänder, 4. rot und bunte Bänder |
| 15 | Neri Pati | Gewand-Falte, gelb, rote, schwarze und blaue Streifen |
| 16 | Kalu Kalisama | Schwarze Hosen |
| 17 | Gejji | Wadenschellen mit 8 Flöckchen |
| 18 | Rasu Pati | Fesselbündchen, rot |
| 19 | Silambu | Fußreifen |

Rāksha Kōlama, Lōkādhipathi Rāksha Kostüm, Bedeutung 1



- | | |
|--------------------------------------|--|
| 1 Bluse des Lōkādhipathi Rāksha, rot | Die rote Farbe der Bluse zeigt die Wildheit des Rāksha an. |
| 2 Sonnen-Kreis | Die Sonne ist die Anführerin des Kreises der Planeten. |
| 3 9-Planeten-Kreis | Dieses Ornament symbolisiert die Planeten. |
| 4 Brust-Dekoration (1) | Dieses Ornament symbolisiert den Gott Vishnu. |
| 5 Brust-Dekoration (2) | Dieses Ornament symbolisiert den Gott Brahma. |
| 6 3 Augen | Dieses Ornament symbolisiert den Gott Īshvara. |
| 7 Lange-Ärmel Bänder | Diese 3 Bänder symbolisieren den Buddha, den Dhamma und den Sangha. |
| 8 Hand-Gelenk-Reifen-Bänder | Diese 3 Bänder symbolisieren den Buddha, den Dhamma und den Sangha. |
| 9 Hüft-Falten-Band | Dieser Teil des Hüft-Gürtels symbolisiert mit dem Blütenblatt-Ornament den Strahlenkranz des Mondes. |
| 10 Hüft-Ornamente | Die 4 Hüftstücke zeigen an, dass der Rāksha der Herr der 4 Richtungen ist. Wenn man die 4 Röcke als Einheit sieht, symbolisieren sie sowohl die Göttin der Erde, die Erde selbst als auch die 4 Himmelsrichtungen. |
| 11 Gewand-Falte | Diese 3 Abschnitte symbolisieren (von oben nach unten) Brahma, Vishnu und Īshvara. Die drei parallelen Streifen im unteren Feld der Abschnitte symbolisieren jeweils den Buddha, den Dhamma und den Sangha. |
| 12 Wadenschellen mit 8 Glöckchen | Die 8 Glöckchen symbolisieren die 8 Himmelsrichtungen |

Rāksha Kōlama, Lōkādhīpathi Rāksha Kostüm, Bedeutung 2



Seine Macht ist sehr groß, er beherrscht den Kreis der Welt und ist mit großer Macht von Brahma, Vishnu und Īshvara und der Macht und dem Glanz der Sonne und des Mondes ausgestattet worden. Selbst die Planeten sind ihm untertan. Sein Name: Lōka=Welt, Adhīpathi=Herrscher, zeigt an, dass er im Rahmen der ihm gegebenen Kräfte die unheilsamen Einfüsse aus allen Richtungen beherrscht.

Er hat sich den Gesetzen des Buddha, des Dhamma und des Sangha unterstellt, beschützt diese und wird seinerseits von ihnen beschützt.