

# **Maske und Maß: Eine Untersuchung zur Ikonografie und Bedeutung singhalesischer Ritualmasken und -kostüme von Anna Wischkowski-Mey**

Die vorliegende Publikation (in 9 Bänden) basiert auf dem Projekt „Ikonografische und ikonometrische Dokumentation und Analyse von Ritualmasken und -kostümen singhalesischer Heilrituale (Sri Lanka), Auswertung von Ritualtexten und Einarbeitung der Ergebnisse in die Maskensammlung des Rautenstrauch-Joest-Museums“ (1998-2004).

Projektleiter: Dr. Ulrich Wiesner, Rautenstrauch-Joest-Museum/Köln

Mitarbeiter: Anna Wischkowski-Mey, M.A.

Gefördert von: Deutsche Forschungsgemeinschaft (DFG )

Das Projekt wurde unter der Schirmherrschaft des Rautenstrauch-Joest-Museums durchgeführt.

Sinha Kōlama



## Sinha Kōlama

Sinha Kōlama	Geschichte + Bedeutung
Kēsara Sinha	Maske Proportionen Ikonografie Bedeutung
Kēsara Sinha	Kostüm Ikonografie Bedeutung
Kēsara Sinha Dhēnuva	Maske Proportionen Ikonografie Bedeutung
Kēsara Sinha Dhēnuva	Kostüm Ikonografie Bedeutung
Kēsara Sinha Pōthakaya	Maske Proportionen Ikonografie Bedeutung
Kēsara Sinha Pōthakaya	Kostüm Ikonografie Bedeutung

## Sinha Kōlama Geschichte + Bedeutung

Sinha: Löwen

Die Löwen führen kunstvolle und wilde Tänze auf. Sie erfreuen in dieser Kombination die Zuschauer und befriedigen die Schwangerschaftsgelüste der Königin. Es tritt immer eine Löwenfamilie auf: Löwe, Löwin und ein Löwenjunges.

Singhalesen führen ihre Abstammung auf die Verbindung zwischen einer Frau und einem Löwen zurück. Sie nennen sich deswegen auch „Löwenöhne“. Der Löwe wird in dieser historischen Perspektive immer wieder abgebildet (z.B. in der Landesfahne) und gehört zur alltäglichen Bilderwelt.

## Sinha Kōlama, Kēsara Sinha Maske, Proportionen

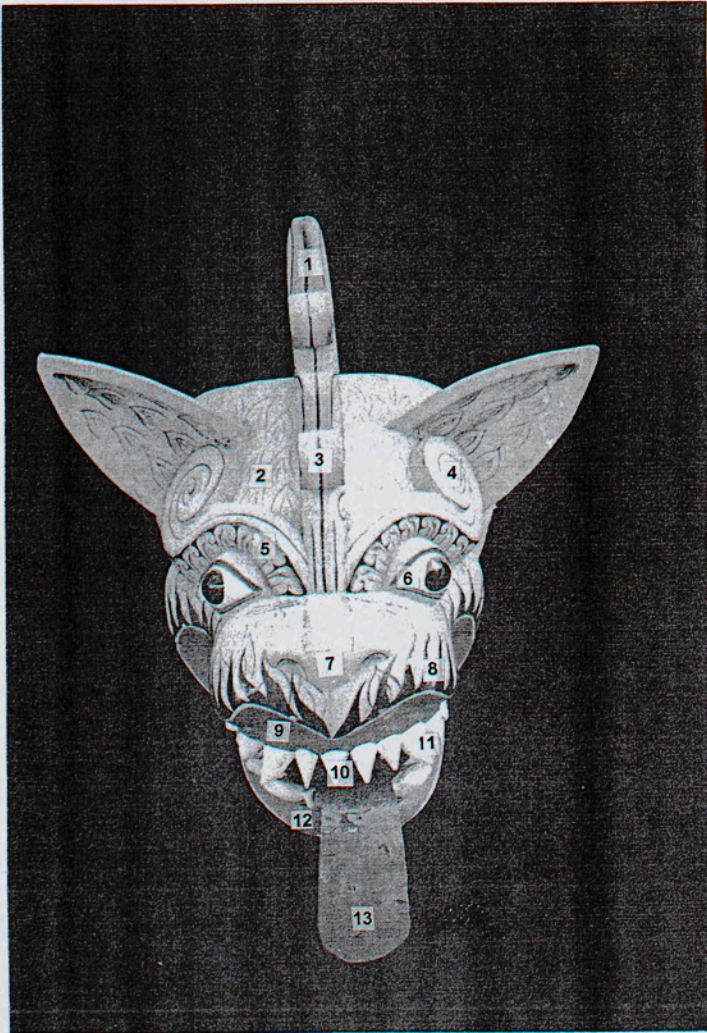


Kategorie keine

Proportionen:

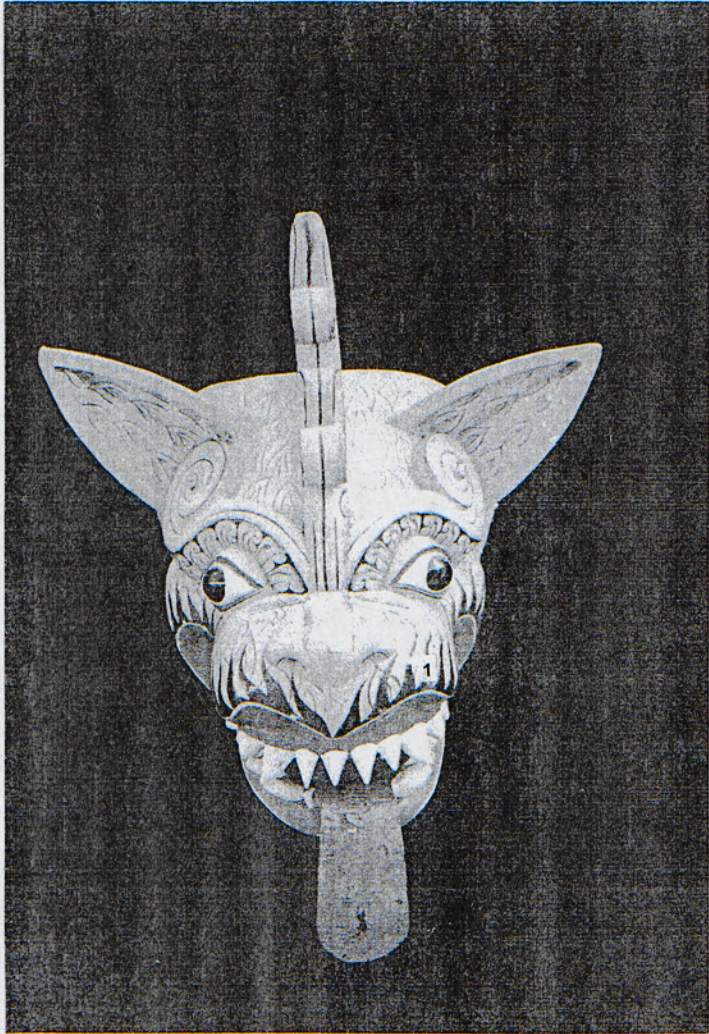
H:	1 HS + F+D
B:	1 HS + 3 F
T:	1 HS + F+D

## Sinha Kōlama, **Kēsara Sinha** Maske, Ikonografie



- |    |   |  |
|----|---|--|
| 1  | Sinha Kēsara in<br>Liyawel Mōsthara       | Löwenmähne mit<br>Rankenornament                     |
| 2  | Rōma Kūpa Mōsthara                        | Körperhaar-/ Fellmuster                              |
| 3  | Kēsara                                    | Mähne  |
| 4  | Ehi Bema Kēsaraya Samaga                  | Kēsara-Augenbraue mit Mähne                          |
| 5  | Chandra Mandala<br>mit Palapethi Mōsthara | Strahlenkranz des Mondes<br>mit Blütenblatt-Ornament |
| 6  | Oravana Es                                | hervortretende Augen                                 |
| 7  | Bun Nāsaya                                | flache Nase  |
| 8  | Revula in Gini Silu Mōsthara              | Bart im Feuer-Flammen-Ornament                       |
| 9  | Udu Thola                                 | Oberlippe  |
| 10 | Dhala Dhath                               | Reißzähne  |
| 11 | Ui Dhath                                  | Spitze Zähne   |
| 12 | Yati Thola                                | Unterlippe   |
| 13 | Dhiva                                     | Zunge  |

Sinha Kōlama, Kēsara Sinha  
Maske, Bedeutung



1 Schwarzer Bart mit  
Feuer-Flammen-Ornament

drückt die Wildheit des Löwen aus



## Sinha Kōlama, Kēsara Sinha Kostüm, Ikonografie



- |                  |               |
|------------------|---------------|
| 1 Sinha Kondaya  | Löwen-Haare   |
| 2 Sinha Kabāya   | Löwen-Jacke   |
| 3 Sinha Kalisama | Löwen-Hose    |
| 4 Sinha Valigaya | Löwen-Schwanz |

Die „Haare“ sind aus den zarten Blattsprossen der Indhi Goba (Phoenix-Palme) gemacht.  
Die Sprossen von ca. 1000 Palmen werden gesammelt, um das Fell anzufertigen.

Sinha Kōlama, Kēsara Sinha





## Sinha Kōlama, Kēsera Sinha Kostüm, Bedeutung



Kēsera Sinha sind Löwen mit besonders langem Fell.

Die Farben des „Fells“ sind gelb, grün und rot. Gelb deutet die natürliche Farbe des Fells an, Grün symbolisiert ihre unzivilisierte Natur und Rot beschreibt ihre Wildheit. Ihre Tänze sind wild und kunstvoll zugleich und erfreuen die Anwesenden.

Kēsera Sinha sind hochkastige Löwen, sie dürfen herkömmlicherweise nur von hochkastigen Menschen getragen werden. In Ambalangoda werden sie von den Karava (Fischerkaste) getragen. In Kolam-Traditionen anderer Spezialistenfamilien wie z.B. in Himutugoda (Dhoby/Wäscher) oder in Mirisse (Dhurāva/Palmsaft-Honigproduzenten) gibt es keine Kēsera Sinha.

Sinha Kōlama, Kēsara Sinha Dhēnuva  
Maske, Proportionen

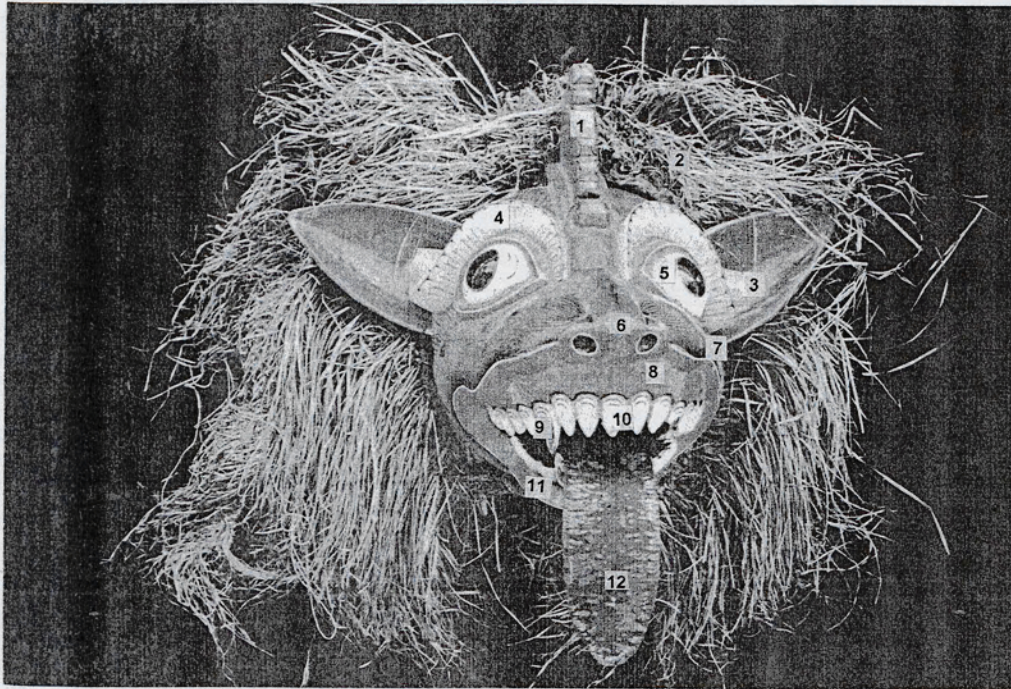
Kategorie keine

Proportionen:

H:	1 HS + F+D
B:	1 HS + 3 F
T:	1 HS + F+D



## Sinha Kōlama, Kēsara Sinha Dhēnuva Maske, Ikonografie



1	Sinha Kēsara mit Liyawei Mōsthara	Löwenmähne mit Rankenornament
2	Kēsara	Mähne
3	Ehi Bema Kēsaraya Samaga	Kēsara-Augenbraue mit Mähne
4	Chandra Mandala mit Palapethi Mōsthara	Strahlenkranz des Mondes mit Blütenblatt-Ornament
5	Oravana Es	hervortretende Augen
6	Bun Nāsaya	flache Nase
7	Revula	Bart
8	Udu Thola	Oberlippe
9	Dhala Dhath	Reißzähne
10	Ul Dhath	Spitze Zähne
11	Yati Thola	Unterlippe
12	Dhiva	Zunge

Für die Löwin werden die Wangenknochen etwas breiter gearbeitet als für den Löwen.  
Die Farbe ist nur zur Unterscheidung nicht gelb, sondern rötlich-braun, sie hat auch keine  
Barthaare.

Sinha Kōlama, Kēsara Sinha Dhēnuva  
Maske, Bedeutung

Um die Schwangerschaftsgelüste der Königin zu befriedigen, tritt immer eine ganze Löwen-Familie  
auf Löwe, Löwin und ein Löwenjunges



Sinha Kōlama, Kēsara Sinha Dhēnuva







## Sinha Kōlama, Kēsara Sinha Dhēnuva Kostüm, Ikonografie



- |                  |               |
|------------------|---------------|
| 1 Sinha Kondaya  | Löwen-Haare   |
| 2 Sinha Kabāya   | Löwen-Jacke   |
| 3 Sinha Kalisama | Löwen-Hose    |
| 4 Sinha Valigaya | Löwen-Schwanz |

Die „Haare“ sind aus den zarten Blattspossen der Indhi Goba (Phoenix-Palme) gemacht.  
Die Sprossen von ca. 1000 Palmen werden gesammelt, um das Fell anzufertigen.

## Sinha Kōlama, Kēsara Sinha Dhēnuva Kostüm, Bedeutung



Kēsara Sinha sind Löwen mit besonders langem Fell.

Die Farben des „Fells“ sind gelb, grün und rot. Gelb deutet die natürliche Farbe des Fells an, Grün symbolisiert ihre unzivilisierte Natur und Rot beschreibt ihre Wildheit. Ihre Tänze sind wild und kunstvoll zugleich und erfreuen die Anwesenden.

Kēsara Sinha sind hochkastige Löwen, sie dürfen herkömmlicherweise nur von hochkastigen Menschen getragen werden. In Ambalangoda werden sie von den Karava (Fischerkaste) getragen. In Kolam-Traditionen anderer Spezialistenfamilien wie z.B. in Himutugoda (Dhoby/Wäscher) oder in Mirisse (Dhurāva/Palmsaft-Honigproduzenten) gibt es keine Kēsara Sinha.

## Sinha Kōlama, Kēsara Sinha Pōthakaya Maske, Proportionen

Kategorie: keine

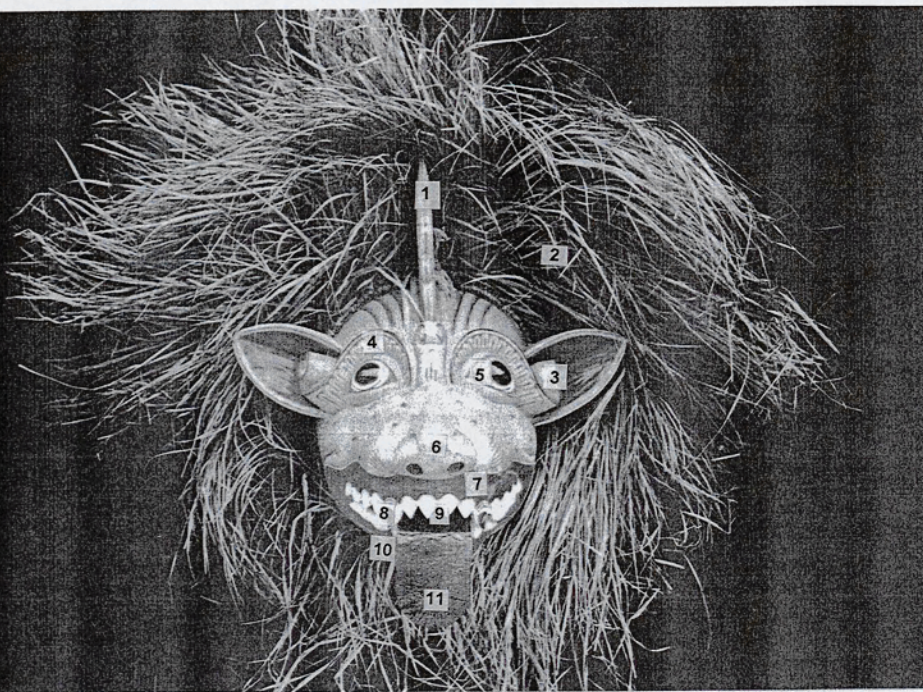
Proportionen

H	1 HS + F+D
B	1 HS + 3 F
T	1 HS + F+D

Beim jungen Löwen werden die Maße der anderen Löwen zugrunde gelegt, das Gesicht wird aber etwas kleiner geschnitzt, als das der erwachsenen Löwen.



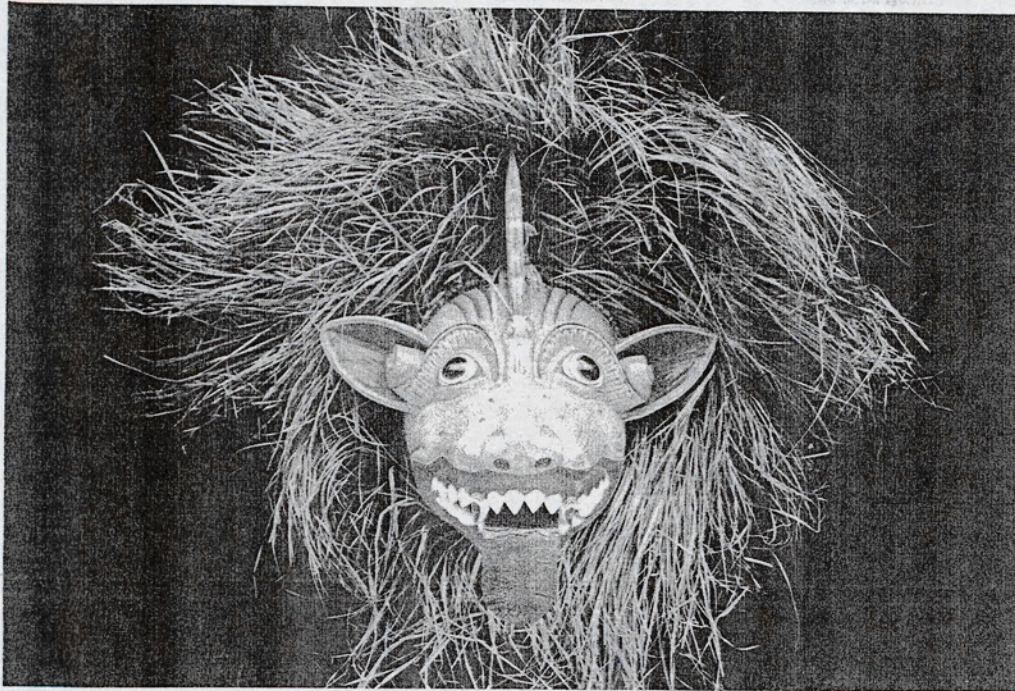
## Sinha Kōlama, Kēsara Sinha Pōthakaya Maske, Ikonografie



- |    |   |  |
|----|---|--|
| 1  | Sinha Kēsara mit<br>Liyawel Mōsthara      | Löwenmähne mit<br>Rankenornament                     |
| 2  | Kēsara                                    | Mähne  |
| 3  | Ehi Bema Kēsaraya Samaga                  | Augenbraue mit Mähne                                 |
| 4  | Chandra Mandala mit<br>Palapethi Mōsthara | Strahlenkranz des Mondes mit<br>Blütenblatt-Ornament |
| 5  | Oravana Es                                | hervortretende Augen                                 |
| 6  | Bun Nāsaya                                | flache Nase  |
| 7  | Udu Thola                                 | Oberlippe  |
| 8  | Dhala Dhath                               | Reißzähne  |
| 9  | Ui Dhath                                  | spitze Zähne   |
| 10 | Yati Thola                                | Unterlippe   |
| 11 | Dhiva                                     | Zunge  |

Sinha Kōlama, Kēsara Sinha Pōthakaya  
Maske, Bedeutung

Der Löwe ist bartlos. Der fehlende Bart soll zeigen, dass er noch jung ist.



## Sinha Kōlama, Kēsara Sinha Pōthakaya Kostüm, Ikonografie



- |                  |               |
|------------------|---------------|
| 1 Sinha Kondaya  | Löwen-Haare   |
| 2 Sinha Kabāya   | Löwen-Jacke   |
| 3 Sinha Kalisama | Löwen-Hose    |
| 4 Sinha Valigaya | Löwen-Schwanz |

Die „Haare“ sind aus den zarten Blattsprossender Indhi Goba (Phoenix-Palme) gemacht.  
Die Sprossen von ca. 1000 Palmen werden gesammelt, um das Fell anzufertigen.

Für den jungen Löwe wird das Gesicht etwas kleiner geschnitzt als für die erwachsenen Löwen.

Sinha Kōlama, Kēsara Sinha Pōthakaya







## Sinha Kōlama, Kēsara Sinha Pōthakaya Kostüm, Bedeutung



Kēsara Sinha sind Löwen mit besonders langem Fell

Die Farben des „Fells“ sind gelb, grün und rot. Gelb deutet die natürliche Farbe des Fells an, Grün symbolisiert ihre unzivilisierte Natur und Rot beschreibt ihre Wildheit. Ihre Tänze sind wild und kunstvoll zugleich und erfreuen die Anwesenden.

Kēsara Sinha sind hochkastige Löwen, sie dürfen herkömmlicherweise nur von hochkastigen Menschen getragen werden. In Ambalangoda werden sie von den Karava (Fischerkaste) getragen. In Kōlam-Traditionen anderer Spezialistenfamilien wie z.B. in Himutugoda (Dhoby/Wäscher) oder in Mirisse (Dhurāva/Palmsaft-Honigproduzenten) gibt es keine Kēsara Sinha.





